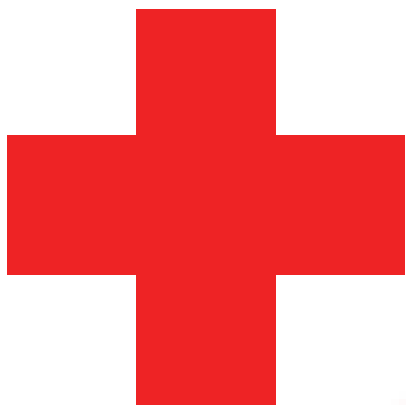


# PRIMA<sup>®</sup>



Catalog Uniforme

[www.vetro.ro](http://www.vetro.ro)



# TRUSE SANITARE DE PRIM-AJUTOR AVIZATE DE MINISTERUL SĂNĂTĂȚII

## SANITARY FIRST AID KIT APPROVED BY ROMANIAN HEALTH MINISTRY



Trusă Detașabilă cu Fixare pe Perete  
Detachable Wall Mounting

0599-DET



Kit înlocuire trusă sanitară  
Changing materials for First Aid Kit

0601



Trusă Nedetașabilă cu Fixare pe Perete  
Non Detachable Wall Mounting

0599-FIX

Guvernul României  
Hotărârea 857 din 24 august 2011 ( Hotărârea 857/2011 )  
privind stabilirea și sancționarea contravențiilor la normele din domeniul sănătății publice  
Publicat în Monitorul Oficial 621 din 1 septembrie 2011 ( M. Of. 621/2011 )

Art. 21. - Constituie contravenție și se sancționează cu amendă de la 1.000 lei la 3.000 lei pentru persoanele fizice, respectiv cu amendă de la 7.000 - 15.000 lei pentru persoanele juridice următoarele fapte:  
f) funcționarea cabinetelor de înfrumusețare corporală fără a avea în dotarea acestora trusă de prim ajutor;

Art. 52. - Constituie contravenții și se sancționează cu amendă de la 1.000 lei la 5.000 lei pentru persoanele fizice, respectiv cu amendă de la 5.000 la 10.000 lei pentru persoanele juridice următoarele fapte:  
v) neasigurarea trusei de prim ajutor, dotată conform baremului cuprins în legislația în vigoare și în termen de valabilitate;

Art. 56. - Constituie contravenții și se sancționează cu amendă de la 3.000 lei la 5.000 lei următoarele fapte săvârșite de persoanele juridice:  
g) neasigurarea și deteriorarea corespunzătoare a unor truse de prim ajutor în unitățile în care potrivit normelor în vigoare nu se impune amenajarea unui cabinet medical, precum și în laboratoarele de chimie, atelierele școlare și studentești din unitățile de învățământ.

# Cuprins

Bluză unisex / Unisex blouse .....	pag. 4
Halate scurte / Short lab coats .....	pag. 5, 6
Halate lungi / Long lab coats .....	pag. 7
Bluze damă / Women`s blouses .....	pag. 8, 9, 10, 11, 12, 13, 14
Rochii damă / Women`s dresses .....	pag. 15
Uniformă denim / Denim uniform .....	pag. 16
Cămăși / Shirts .....	pag. 17
Fustă & pantaloni / Skirt & trousers .....	pag. 18-19
Halat polar unisex / Unisex polar robe .....	pag. 20-23
Tricouri / T-shirts .....	pag. 24-25
Uniforme HoReCa / HoReCa uniforms .....	pag. 26-27
Uniforme bucătar / Chef uniforms .....	pag. 28-33
Costume lucru / Work clothing .....	pag. 34-35
Accesorii & încălțăminte / Accessories & shoes .....	pag. 36-39
Halate & prosoape / Robes & towels .....	pag. 40-42
Lenjerii de pat & fețe de masă / Bed linens & table cloths .....	pag. 43-44
Accesorii croitorie / Tailoring accessories .....	pag. 45-47
Drapele / Flags .....	pag. 48
Țesături / Fabrics .....	pag. 49
Broderie & serigrafie / Embroidery & screen printing .....	pag. 50

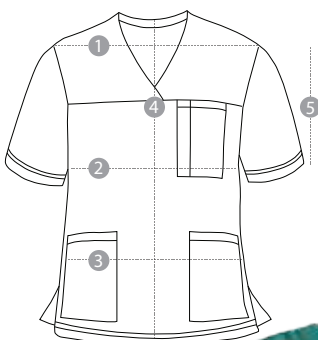


**Bluză unisex**

• Bluză casual cu mânecă scurtă croită funcțional, cu 3 buzunare dintre care unul pe piept prevăzut cu o cusătură suport pentru instrumentul de scris. Are gulerul în formă de „V” și o cusătură orizontală în zona bustului, care îi conferă bluzei o așezare frumoasă pe corp, atât pentru femei, cât și pentru bărbați. Cu 2 crăpături laterale pentru libertate de mișcare.

**Unisex top**

• Casual short-sleeved top, functionally tailored, with 3 pockets including one on the chest with a seam support for pens. It has a V-shaped collar and a horizontal seam on the bust area, which make it fit the body beautifully, for both women and men wearing it. It comes with 2 side slits providing freedom of movement.



*cusătura suport pix  
pen seam support*

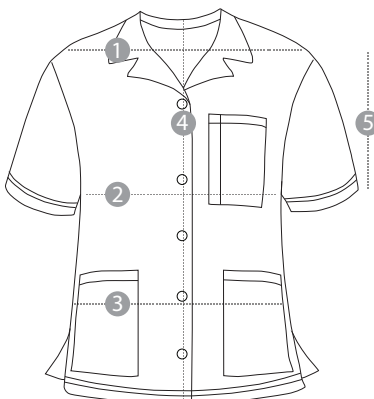


**Tabel Mărimi 1230**

Mărime / Size	XS (34-36)	S (38-40)	M (42-44)	L (46-48)	XL (50-52)	XXL (54-56)	XXXL (58-60)
1 Distanță între umeri / Shoulder width	39	41	43	45	47	49	51
2 Circumferință bust / Bust circumference	92	100	108	116	124	132	140
3 Circumferință talie / Waist circumference	92	100	108	116	124	132	140
4 Lungime centru spate / Back length	68	70	72	74	76	78	80
5 Lungime mânecă / Sleeve length	24	24.7	25.5	26.2	27	27.7	28.5



Tabel Mărimi 0502							
Mărire / Size	XS (34-36)	S (38-40)	M (42-44)	L (46-48)	XL (50-52)	XXL (54-56)	XXXL (58-60)
1 Distanță între umeri / Shoulder width	37.5	40.5	43.5	46.5	49.5	52.5	55.5
2 Circumferință bust / Bust circumference	96	104	112	120	128	136	144
3 Circumferință talie / Waist circumference	88	96	104	112	120	128	136
4 Lungime centru spate / Back length	70	71.5	73	75	76.5	78	79.5
5 Lungime mânecă / Sleeve length	26	27	28	29	30	31	32



### Halat scurt damă 10 0502

• Halat clasic cu mânecă scurtă, prevăzut cu 3 buzunare, dintre care unul pe piept. Are guler cu rever și se închide cu 5 nasturi cusuți pe partea stângă. Are o croială lejeră.

#### Women's short lab coat

• Classic coat with short sleeves and 3 pockets including one on the chest. It has a lapel collar and is provided with 5 buttons sewn on the left side. With a loose cut.

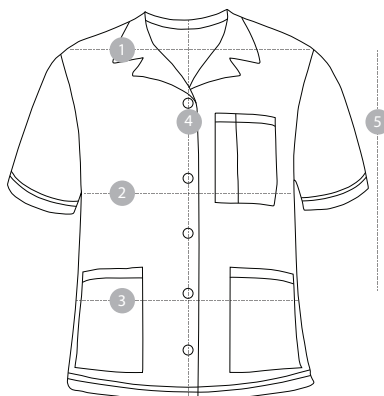


### Halat scurt bărbați 10 1704

• Halat clasic cu mânecă scurtă, prevăzut cu 3 buzunare, dintre care unul pe piept cu o cusătură suport pentru instrumentul de scris. Are gulerul cu rever și se închide cu 4 nasturi cusuți pe partea dreaptă. Are o croială lejeră.

#### Men's short lab coat

• Classic coat with short sleeves and 3 pockets including one on the chest with a seam support for pens. It has a lapel collar and is provided with 4 buttons sewn on the right side. It has a loose cut for freedom of movement.



Tabel Mărimi 1704							
Mărire / Size	XS (34-36)	S (38-40)	M (42-44)	L (46-48)	XL (50-52)	XXL (54-56)	XXXL (58-60)
1 Distanță între umeri / Shoulder width	43.5	46.3	49.5	52.5	55.5	58.5	61.5
2 Circumferință bust / Bust circumference	100	108	116	124	132	140	148
3 Circumferință talie / Waist circumference	99	107	115	123	131	139	147
4 Lungime centru spate / Back length	70	72	74	76	78	80	82
5 Lungime mânecă / Sleeve length	27	28	29	30	31	32	33



### Bluză damă cu capse

10 1753

• Un halat cu mânecă scurtă și o croială dreaptă. Prevăzut cu anchior în formă de "V" petrecut, 3 buzunare aplicate și crăpături laterale pentru libertate de mișcare. Această bluză are un design modern și feminin, închidere cu capse.

### Women's lab coat with snap closure

• A lab coat with short sleeves and a straight design. Featuring a V-shaped, overlapped neckline, 3 applied pockets and side openings for freedom of movement. This blouse has a modern and feminine design, with snap closure.

Tabel Mărimi 1753							
Mărime / Size	XS (34-36)	S (38-40)	M (42-44)	L (46-48)	XL (50-52)	XXL (54-56)	XXXL (58-60)
1 Distanță între umeri / Shoulder width	37	39	41	43	45	47	49
2 Circumferință bust / Bust circumference	100	108	116	124	132	140	148
3 Circumferință talie / Waist circumference	96	104	112	120	128	136	144
4 Lungime centru spate / Back length	66	67.5	69	70.5	72	73.5	75
5 Lungime mânecă / Sleeve length	19	20	21	22	23	24	25

### Halat bărbați cu fermoar

10 1754

• Un halat modern cu mânecă scurtă, prevăzut cu rever și fermoar, pentru un plus de confort și stil. Are 3 buzunare aplicate, dintre care unul pe piept cu suport pentru instrumentul de scris. Crăpăturile laterale oferă libertate de mișcare.

### Men's lab coat with zipper

• A modern coat with short sleeves, featuring a lapel collar and a zipper for added comfort and style. It has 3 applied pockets, including one on the chest with a seam support for pens and side openings for ease of movement.

Tabel Mărimi 1754							
Mărime / Size	XS (34-36)	S (38-40)	M (42-44)	L (46-48)	XL (50-52)	XXL (54-56)	XXXL (58-60)
1 Distanță între umeri / Shoulder width	45	47	49.5	52.5	55.5	58.5	61.5
2 Circumferință bust / Bust circumference	100	108	116	124	132	140	148
3 Circumferință talie / Waist circumference	99	107	115	123	131	139	147
4 Lungime centru spate / Back length	73.5	75	76.5	78	79.5	81	82.5
5 Lungime mânecă / Sleeve length	24	25	26	27	28	29	30

**Halat lung damă** 10 0501

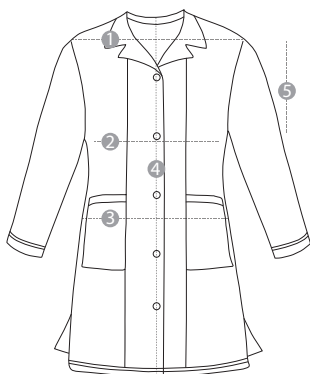
• Halat lung cu mânecă lungă și guler cu rever. Este elegant, versatil și poate fi purtat ca top sau jachetă. Este prevăzut cu 2 buzunare. Se închide cu 5 capse și are 2 crăpături laterale pentru lejeritate.

**Women's long lab coat**

• Long lab coat with long sleeves and lapel collar. It is elegant, versatile and can be worn as a top or a jacket. It features 2 pockets, 5 snap buttons and 2 side slits for ease of movement.



Disponibil și în alte culori  
Available in other colors



Tabel Mărimi 0501							
Mărime / Size	XS (34-36)	S (38-40)	M (42-44)	L (46-48)	XL (50-52)	XXL (54-56)	XXXL (58-60)
1 Distanță între umeri / Shoulder width	38	39	40.5	41.5	43	44	45.5
2 Circumferință bust / Bust circumference	95	100	105	110	115	120	125
3 Circumferință talie / Waist circumference	87	92	94	100	104	112	117
4 Lungime centru spate / Back length	91.5	91	91	96	97.5	99	100.5
5 Lungime mânecă / Sleeve length	56.5	57.5	58.5	59.5	60.5	61.5	62.5



Disponibil și în alte culori  
Available in other colors

**Halat lung bărbăți** 10 1705

• Halat lung cu mânecă lungă și guler cu rever. Este elegant și versatil, putând fi purtat ca top sau jachetă. Este prevăzut cu 3 buzunare, dintre care unul pe piept. Se închide cu 6 nasturi cusuți pe partea dreaptă și are un șliț central pe spate pentru lejeritate.

**Men's long lab coat**

• Long lab coat with long sleeves and lapel collar. It is elegant and versatile and can be worn as a top or jacket. It features 3 pockets including one on the chest. It has 6 buttons sewn on the right side and a central slit on the back for ease of movement.



Tabel Mărimi 1705							
Mărime / Size	XS (34-36)	S (38-40)	M (42-44)	L (46-48)	XL (50-52)	XXL (54-56)	XXXL (58-60)
1 Distanță între umeri / Shoulder width	43.5	46.3	49.5	52.5	55.5	58.5	61.5
2 Circumferință bust / Bust circumference	100	108	116	124	132	140	148
3 Circumferință talie / Waist circumference	99	107	115	123	131	139	147
4 Lungime centru spate / Back length	96	98	100	102	104	106	108
5 Lungime mânecă / Sleeve length	61.5	62.5	63.5	64	64.5	65	65.5

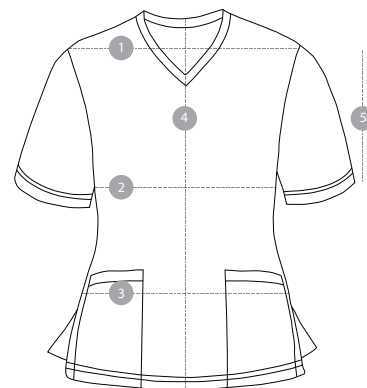


### Bluză damă, Clasic 10 1749

• Bluză cu mânecă scurtă, ușor cambrată pe talie. Prevăzută cu guler în formă de "V", 2 buzunare laterale aplicate, această bluză are un design clasic și crăpături laterale pentru libertate de mișcare, fiind elegantă și confortabilă în același timp.

#### Women's blouse, Classic

• Classic blouse with short sleeves and 2 pockets. It has a V-shaped collar, a modern design and side openings for freedom of movement. It is elegant and comfortable at the same time.



Tabel Mărimi 1749

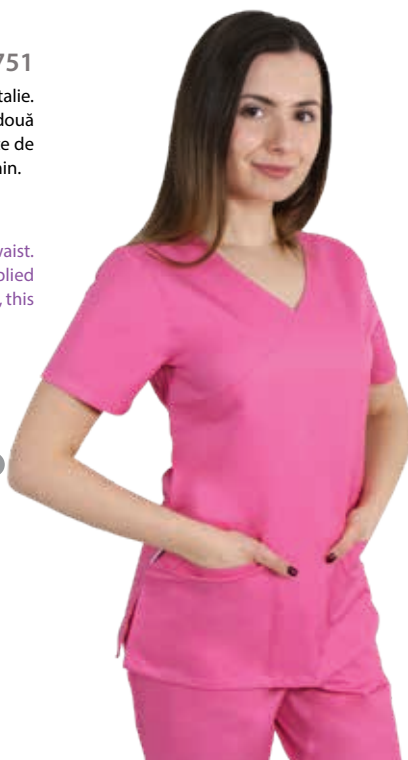
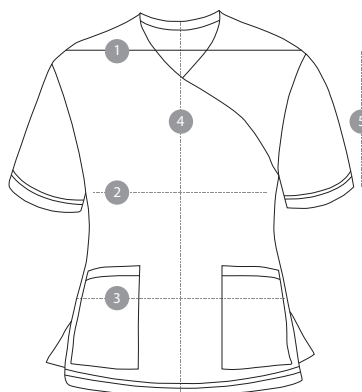
Mărime / Size	XS (34-36)	S (38-40)	M (42-44)	L (46-48)	XL (50-52)	XXL (54-56)	XXXL (58-60)
1 Distanță între umeri / Shoulder width	39	41	43	45	47	49	51
2 Circumferință bust / Bust circumference	96	104	112	120	128	136	144
3 Circumferință talie / Waist circumference	84	92	100	108	116	124	132
4 Lungime centru spate / Back length	65	66.5	68	69.5	71	72.5	74
5 Lungime mânecă / Sleeve length	18	19	20	21	22	23	24

### Bluză damă, Modern 10 1751

• Bluză cu mânecă scurtă, ușor cambrată pe talie. Prevăzută cu anchiore în formă de "V" petrecut, două buzunare aplicate și crăpături laterale pentru libertate de mișcare, această bluză are un design modern și feminin.

#### Women's blouse, Modern

• Blouse with short sleeves and slightly slimmed waist. Featuring a V-shaped, overlapped neckline, 2 applied pockets and side openings for freedom of movement, this blouse has a modern and feminine design.



Tabel Mărimi 1751

Mărime / Size	XS (34-36)	S (38-40)	M (42-44)	L (46-48)	XL (50-52)	XXL (54-56)	XXXL (58-60)
1 Distanță între umeri / Shoulder width	37	39	41	43	45	47	49
2 Circumferință bust / Bust circumference	92	100	108	116	124	132	140
3 Circumferință talie / Waist circumference	82	90	98	109	115	124	133
4 Lungime centru spate / Back length	64	65.5	67	68.5	70	71.5	73
5 Lungime mânecă / Sleeve length	19	20	21	22	23	24	25





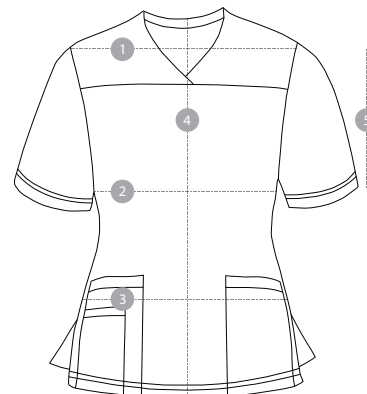
### Bluză damă, Trend

10 1750

• Bluză cu mânecă scurtă, ușor cambrată pe talie. Prevăzută cu guler în formă de "V", 3 buzunare laterale aplicate, această bluză are un design modern și crăpături laterale pentru libertate de mișcare.

### Women's blouse, Trendy

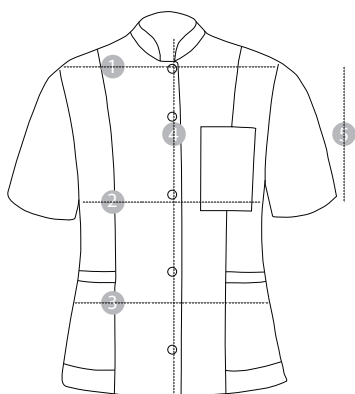
• Blouse with short sleeves and slightly slimmed waist. With a V-shaped collar and 3 applied side pockets, this blouse has a modern design and side openings for freedom of movement.



Tabel Mărimi 1750

Mărime / Size	XS (34-36)	S (38-40)	M (42-44)	L (46-48)	XL (50-52)	XXL (54-56)	XXXL (58-60)
1 Distanță între umeri / Shoulder width	37	39	41	43	45	47	49
2 Circumferință bust / Bust circumference	92	100	108	116	124	132	140
3 Circumferință talie / Waist circumference	82	90	98	109	115	124	133
4 Lungime centru spate / Back length	64	65.5	67	68.5	70	71.5	73
5 Lungime mânecă / Sleeve length	19	20	21	22	23	24	25

Disponibilă și în alte culori  
Available in other colors



### Tunică damă

10 1535

• Halat de lungime medie, cu mânecă scurtă, prevăzută cu 3 buzunare, dintre care unul pe piept. Are guler tip tunică și se închide cu 5 nasturi cusuți pe partea stângă. Are o croială lejeră.

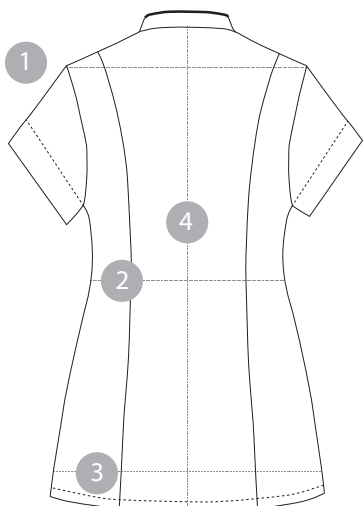
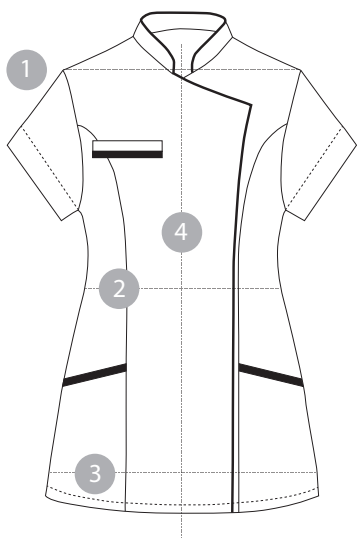
### Women's tunic coat

• Medium length coat with short sleeves and 3 pockets including one on the chest. It has a tunic type collar and is provided with 5 buttons sewn on the left side. With a loose cut.



Tabel Mărimi 1535

Mărime / Size	XS (34-36)	S (38-40)	M (42-44)	L (46-48)	XL (50-52)	XXL (54-56)	XXXL (58-60)
1 Distanță între umeri / Shoulder width	36.5	39.5	42.5	45.5	48.5	51.5	54.5
2 Circumferință bust / Bust circumference	94	102	110	118	126	134	142
3 Circumferință talie / Waist circumference	86	94	102	110	118	126	134
4 Lungime centru spate / Back length	70	72	74	76	78	80	82
5 Lungime mânecă / Sleeve length	26	27	28	29	30	31	32



### Tunică damă MODERN

• Halat modern de lungime medie, cambrat, cu mânecă scurtă, prevazut cu 3 buzunare. Are guler tip tunică și se închide cu ajutorul a 7 capse ascunse pe partea stângă.

#### MODERN Women tunic

• Modern robe of medium length, arched, with short sleeves, provided with 3 pockets. It has a tunic collar and closes with 7 staples hidden on the left side.

10 2136

Tabel Mărimi 2136

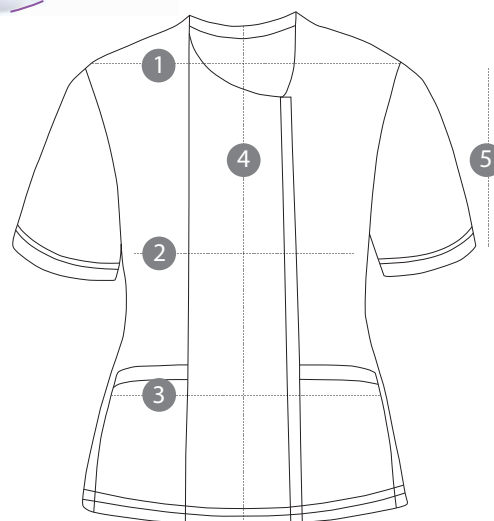
Mărime / Size	XS (34-36)	S (38-40)	M (42-44)	L (46-48)	XL (50-52)	XXL (54-56)	XXXL (58-60)
1 Distanță între umeri / Shoulder width	36.5	38	39.5	41	42.5	44	45.5
2 Circumferință bust / Bust circumference	86	92	98	104	110	116	122
3 Circumferință talie / Waist circumference	77	83	89	95	101	107	113
4 Lungime centru spate / Back length	68	70	72	74	76	78	80
5 Lungime mânecă / Sleeve length	19	20	21	22	23	24	25



*Guler asimetric*  
*Asymmetrical neckline*



*Buzunare elegante*  
*Elegant pockets*



### Halat damă cu bandă decor

10 1654

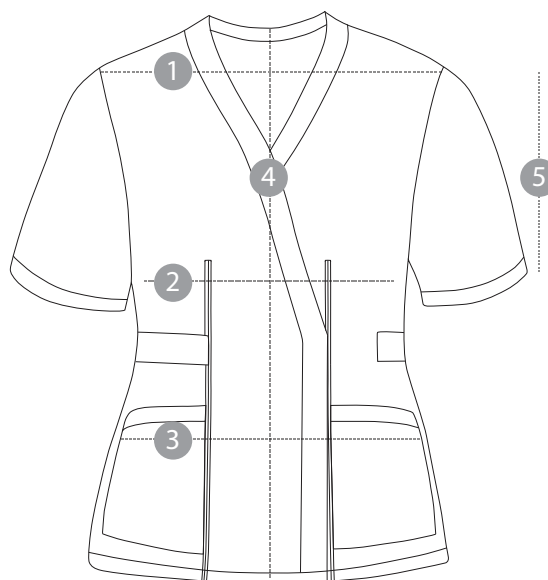
• Halat cu meneca scurta, ușor cambrat pe talie. Are un guler asimetric, 2 buzunare și se închide cu ajutorul a 5 capse ascunse pe partea stângă. Este prevazut cu o bandă decorativă care îi conferă un aspect plin de stil și feminitate.

#### Women's short coat with decorative strip

• Lab coat with short sleeves and a slightly slimmed waist. With an asymmetrical neckline, 2 pockets and 5 hidden snap buttons on the left side. Comes with a decorative strip that offers it style and femininity.

Tabel Mărimi 1654

Mărime / Size	XS (34-36)	S (38-40)	M (42-44)	L (46-48)	XL (50-52)	XXL (54-56)	XXXL (58-60)
1 Distanță între umeri / Shoulder width	36	38	40	42	44	46	48
2 Circumferință bust / Bust circumference	90	98	106	114	122	130	138
3 Circumferință talie / Waist circumference	78	86	94	102	110	118	126
4 Lungime centru spate / Back length	69	70	71	72	73	74	75
5 Lungime mânecă / Sleeve length	16	17	18	19	20	21	22



### Bluză damă tip kimono

10 2014

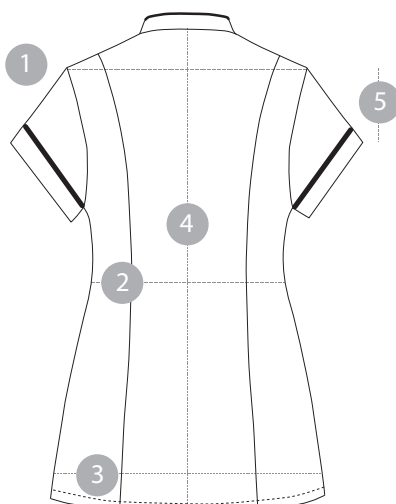
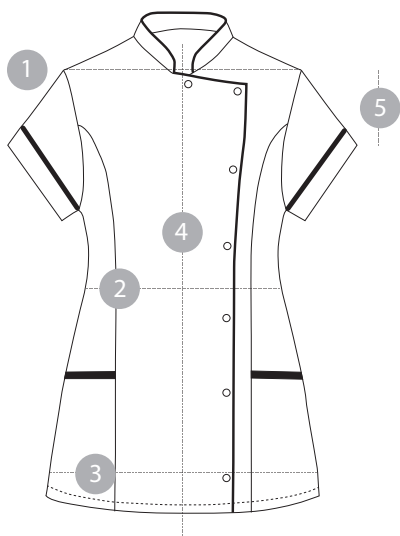
• Un halat cu mânecă scurtă, prevăzut cu 2 buzunare aplicate. Are un guler în formă de "V" și închidere cu capse și cordon. Model ajustabil pe talie cu ajutorul cordonului, acesta se poate lega la spate sau în lateral.

### Kimono blouse

• A short-sleeved robe with 2 patch pockets. It has a V-shaped collar and closure with staples and cord. Adjustable model at the waist with the drawstring, it can be tied at the back or side.

Tabel Mărimi 2014

Mărime / Size	XS (34-36)	S (38-40)	M (42-44)	L (46-48)	XL (50-52)	XXL (54-56)	XXXL (58-60)	XXXL (58-60)
1 Distanță între umeri / Shoulder width	40	41.5	43	44.5	46	47.5	49	49
2 Circumferință bust / Bust circumference	94	98	106	112	118	124	130	136
3 Circumferință talie / Waist circumference	82	88	94	100	106	112	118	124
4 Lungime centru spate / Back length	64	65.5	68	68.5	70	72	73	74.5
5 Lungime mânecă / Sleeve length	23	23.5	24	25	25.5	25.5	26.5	27



### Tunică damă TREND

• Tunică de lungime medie, cambrat, cu mânecă scurtă, prevăzută cu 2 buzunare. Se închide cu ajutorul a 6 capse pe partea stanga.

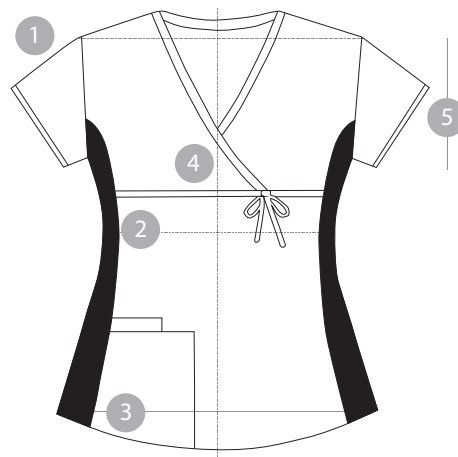
#### TREND Women tunic

• Tunic of medium length, arched, with short sleeves, provided with 2 pockets. It closes with 6 staples on the left side.

10 2213

Tabel Mărimi 2213

Mărime / Size	XS (34-36)	S (38-40)	M (42-44)	L (46-48)	XL (50-52)	XXL (54-56)
1 Distanță între umeri / Shoulder width	37	38,5	40	43	46	49
2 Circumferință bust / Bust circumference	88	94	100	108	116	122
3 Circumferință talie / Waist circumference	82	88	94	102	110	118
4 Lungime centru spate / Back length	70	71	72	73	75	77
5 Lungime mânecă / Sleeve length	19,5	20	21	22	23	24



### Bluză de maternitate

• Bluză cu maneca scurtă, prevăzută cu achior în forma de "V" petrecut. Aceasta bluză de maternitate dispune de un cordon reglabil și moale sub bust și în partile laterale tricot. Bluză are un design modern și feminin.

### V-neck maternity blouse

• Short-sleeved blouse, provided with a "V"-shaped achior. This maternity blouse has an adjustable and soft drawstring under the bust and in the sides knit. The blouse has a modern and feminine design.

Tabel Mărimi 2135							
Mărime / Size	XS (34-36)	S (38-40)	M (42-44)	L (46-48)	XL (50-52)	XXL (54-56)	XXXL (58-60)
1 Distanță între umeri / Shoulder width	38	39.8	41	42.5	44	45.5	47
2 Circumferință bust / Bust circumference	96	102	108	114	120	126	132
3 Circumferință talie / Waist circumference	92	98	104	110	116	124	130
4 Lungime centru spate / Back length	67	68.5	69	70.5	72	73.5	75
5 Lungime mânecă / Sleeve length	18.5	19.5	20.5	21.5	22.5	23.5	24.5

10 2135

Tabel Mărimi 1589

Mărime / Size	XS (34-36)	S (38-40)	M (42-44)	L (46-48)	XL (50-52)	XXL (54-56)	XXXL (58-60)
1 Distanța între umeri / Shoulder width	94	102	110	118	126	134	142
2 Circumferință Bust / Bust circumference	68	76	84	95	100	108	135
4 Lungime Centru Spate/ Back Length	91	92.5	94	95	96	97	98
7 Circumferință Șold / Hip circumference	84	92	100	108	116	124	134



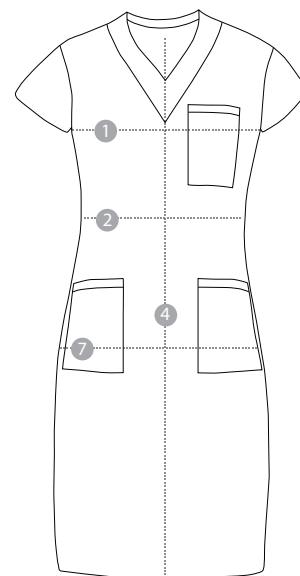
### Rochie damă

10 1589

• Rochie cu mânecă scurtă, cambrată pe talie. Cu anchior în formă de "V" și 3 buzunare aplicate, dintre care unul pe piept. Are fermoar la spate și o crăpătură pentru libertate de mișcare. O alegere feminină și confortabilă care complimentează silueta.

### Women's dress

• Short sleeved dress with slimmed waist. It has 3 pockets including one on the chest. On the back there is a long zipper and a slit for freedom of movement. A feminine and comfortable choice which compliments the silhouette.



Fermoar la spate  
Back zipper



Cordon talie  
Waist cord



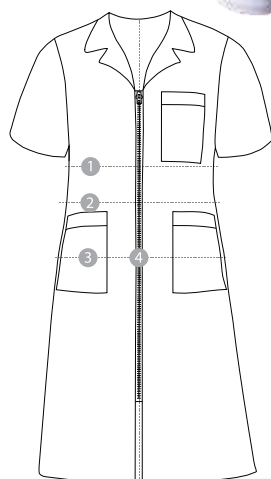
### Sarafan damă

10 1592

• Sarafan cu o croială lejeră, feminin, comod și elegant, cu mânecă scurtă și guler cu rever. Este prevăzut cu un cordon în talie și un fermoar lung pe față. Are 3 buzunare aplicate, dintre care unul pe piept.

### Women's sarafan

• Feminine sarafan with short sleeves, featuring a lapel collar, a waist cord and a long zipper on the front side for added comfort and style. It has 3 applied pockets, including one on the chest.



Tabel Mărimi 1592

Mărime / Size	XS (34-36)	S (38-40)	M (42-44)	L (46-48)	XL (50-52)	XXL (54-56)	XXXL (58-60)
1 Distanța între umeri / Shoulder width	90	98	106	114	122	130	142
2 Circumferință Bust / Bust circumference	82	90	98	106	114	122	132
4 Lungime Centru Spate/ Back Length	93	94	95	96	97	98	100
7 Circumferință Șold / Hip circumference	110	118	126	134	142	150	160

Tabel Mărimi 1821

Mărire / Size	XS (34-36)	S (38-40)	M (42-44)	L (46-48)	XL (50-52)	XXL (54-56)	XXXL (58-60)
1 Distanță între umeri / Shoulder width	39	41	43	45	47	49	51
2 Circumferință bust / Bust circumference	92	100	108	116	124	132	140
3 Circumferință talie / Waist circumference	92	100	108	116	124	132	140
4 Lungime centru spate / Back length	68	70	72	74	76	78	80
5 Lungime mânecă / Sleeve length	24	24.7	25.5	26.2	27	27.7	28.5

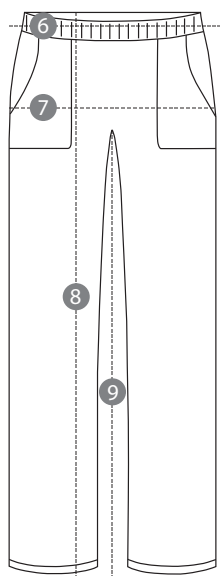
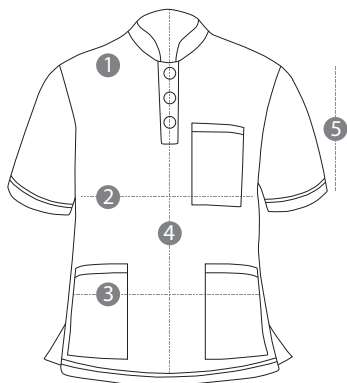
### Bluză denim unisex

10 1821

• Bluză casual din material denim, cu guler tip tunică prevăzut cu 3 nasturi, cu mânecă scurtă și 3 buzunare. Croiala modernă și crăpăturile laterale îi oferă tunicii o așezare frumoasă pe corp, atât pentru femei cât și pentru bărbați.

### Unisex denim blouse

• Casual denim shirt with a tunic type collar, short sleeves and 3 pockets. The modern cut and side slits make the tunic fit the body beautifully, for both women and men wearing it.



### Pantolon denim unisex

10 1833

• Pantolon lung cu elastic în talie și 2 buzunare aplicate. Prin designul modern și croiala dreaptă se potrivesc perfect cu tunica din denim.

### Unisex denim trousers

• Long trousers with elasticated waist and two pockets. Due to the modern design with a straight cut, they go perfectly with the denim tunic.

Tabel Mărimi 1833

Mărire / Size	XS (34-36)	S (38-40)	M (42-44)	L (46-48)	XL (50-52)	XXL (54-56)
3 Circumferință talie / Waist circumference	58	62	66	70	74	78
6 Talie întinsă / Stretched waist	103	107	111	115	120	125
7 Circumferință șold / Hip circumference	100	108	110	114	124	127
8 Lungime / Length	103	104	105	105	106	106
9 Lungime interioară / Inner length	76	76	76	76	76	76





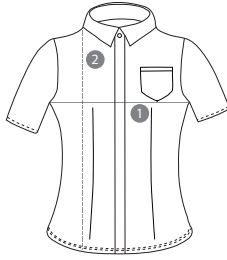
**Cămașă damă**

36 2478

• Cămașă cu croială cambrată cu pliuri în față și spate, buzunar în față stânga și fantă pentru acoperirea asturilor, tiv asimetric.

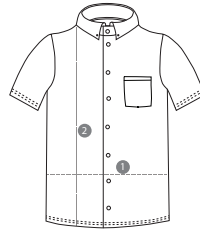
**Women's shirt**

• Slim fitted with front and back darts, left pocket and covered flap buttons, curved hem.



**Tabel Mărimi 2478**

Mărime / Size	S	M	L	XL	XXL
1 Circumferință bust / Bust circumference	90 cm	98 cm	103 cm	110 cm	116 cm
2 Lungime / Length	63.5 cm	64.5 cm	65.5 cm	66.5 cm	67.5 cm



**Tabel Mărimi 2476**

Mărime / Size	S	M	L	XL	2XL	3XL
1 Circumferință bust / Bust circumference	107 cm	112 cm	117 cm	122 cm	127 cm	131 cm
2 Lungime / Length	80 cm	81 cm	82 cm	83 cm	84 cm	85 cm

**Cămașă mânecă scurtă**

30 2476

• Cămașă cu guler clasic, apretat cu 1 nasture, buzunar în față stânga, fantă cu 7 nasturi de aceeași culoare și tiv asimetric.

**Short sleeve shirt**

• Shirt with a classical starched collar with 1 button, left front pocket, flap with 7 matching buttons and curved hem.



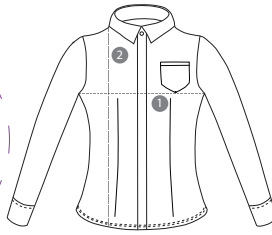
**Cămașă damă**

36 2479

• Cămașă cu croială cambrată cu pliuri în față și spate, buzunar în față stânga și fantă pentru acoperirea asturilor, tiv asimetric.

**Women's shirt**

• Slim fitted with front and back darts, left pocket and covered flap buttons, curved hem.



**Tabel Mărimi 2479**

Mărime / Size	S	M	L	XL	XXL
1 Circumferință bust / Bust circumference	90 cm	98 cm	103 cm	108 cm	114 cm
2 Lungime / Length	63.5 cm	64.5 cm	65.5 cm	66.5 cm	67.5 cm



**Tabel Mărimi 2477**

Mărime / Size	S	M	L	XL	XXL
1 Circumferință bust / Bust circumference	107 cm	112 cm	117 cm	122 cm	127 cm
2 Lungime / Length	76 cm	78 cm	80 cm	82 cm	84 cm

**Cămașă bărbat**

36 2477

• Cămașă cu mânecă lungă și guler clasic apretat cu 1 nasture, buzunar în față stânga, fantă cu 7 nasturi de aceeași culoare și tiv asimetric.

**Men's shirt**

• Long sleeve shirt and classical starched collar with 1 button, left front pocket, flap with 7 matching buttons and curved hem



**Cămașă damă Oxford**

30 2480

• Cămașă cu buzunar la piept în partea stângă, fantă cu nasturi, guler cu nasturi, manșete cu două pliuri, spate cu canesú, pense la piept și croială cambrată.

**Women's shirt Oxford**

• Shirt with pocket on left chest, buttons placket, button neck, cuff with two darts, back with yoke, darts on chest and fitted cut.



**Tabel Mărimi 2480**

Mărime / Size	S	M	L	XL	2XL	3XL
1 Circumferință bust / Bust circumference	90 cm	96 cm	102 cm	108 cm	114 cm	120 cm
2 Lungime / Length	63.5 cm	64.5 cm	65.5 cm	66.5 cm	67.5 cm	68.5 cm



**Tabel Mărimi 2481**

Mărime / Size	S	M	L	XL	2XL	3XL
1 Circumferință bust / Bust circumference	104 cm	110 cm	116 cm	122 cm	128 cm	134 cm
2 Lungime / Length	76 cm	79 cm	82 cm	85 cm	88 cm	91 cm

**Cămașă bărbat Oxford**

30 2481

• Cămașă cu buzunar la piept în partea stângă, fantă cu nasturi, guler frac cu nasturi, manșete cu două pliuri, spate cu canesú

**Men's shirt Oxford**

• Shirt with pocket on left chest, buttoned shawl collar, cuff with two darts, back with yoke



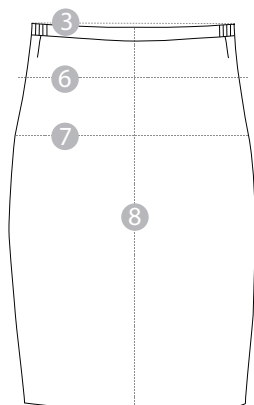
### Fustă damă

10 1590

• Fustă cu o croială dreaptă, comodă, feminină și elegantă prevăzută cu elastic în talie pe laterale, fermoar cu închidere la spate și un nasture.

### Women's skirt

• Elegant and feminine skirt with a straight cut. Elastic band on the sides for added comfort, featuring a back zipper and button closure.



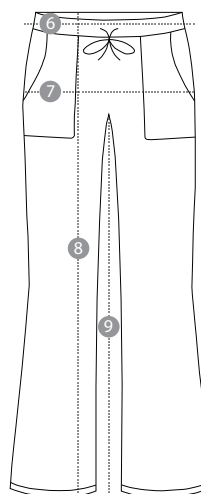
Elastic în talie  
Elastic waist band



Tabel Mărimi 1590						
Mărime / Size	XS (34-36)	S (38-40)	M (42-44)	L (46-48)	XL (50-52)	XXL (54-56)
3 Circumferință Talie / Waist Circumference	56	61	69	78	82	93
6 Circumferință Talie Întinsă / Stretched Waist Circumference	70	75.5	84.5	92	100	110
7 Circumferință Șold / Hip Circumference	84	92	98	107	116	124
8 Lungime / Length	54	54.5	57	57	58	59



Crăpături laterale  
Side slits



### Pantaloni damă, Modern

10 1752

• Pantaloni lung cu design modern. Are o bandă din material în partea din față și elastic în partea din spate. Este prevăzută cu șnur care se leagă prin față, pentru așezare perfectă pe corp. Are 3 buzunare, 2 laterale oblice și unul pe spate. Croială ușor evazată pentru un plus de stil.

### Women's trousers, Modern

• Trousers with a modern design. They feature a fabric waist band at the front, an elastic back and a cord on the front side which can be adjusted for perfect fit. They have 3 pockets, 2 on the sides and one on the back. Slightly flared cut for added style.



Tabel Mărimi 1752

Mărime / Size	XS (34-36)	S (38-40)	M (42-44)	L (46-48)	XL (50-52)	XXL (54-56)	XXXL (58-60)	4XL (60-62)
6 Circumferință Talie Întinsă / Stretched Waist Circumference	91	98	104	116	120	130	140	144
7 Circumferință Șold / Hip Circumference	90	100	106	114	122	128	136	146
8 Lungime / Length	100	101	102	104.5	105	106	107	109.5
9 Lungime interioară / Inner Length	77	77.5	77.5	79	79.5	80	81	81.5



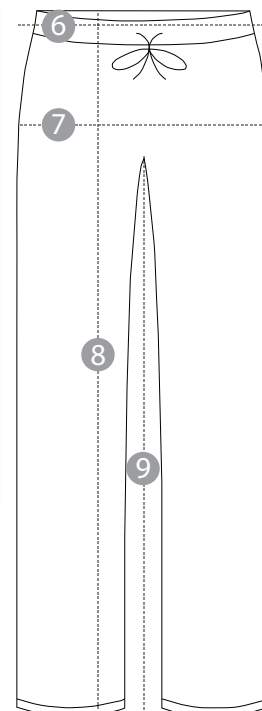
### Pantalon unisex

10 1231

• Pantalon lung cu bandă din material în partea din față, elastic în partea din spate și un șnur ascuns care poate fi ajustat pentru confort și așezare perfectă pe corp. Design simplu, croit drept, care se potrivește cu orice model de bluză sau halat.

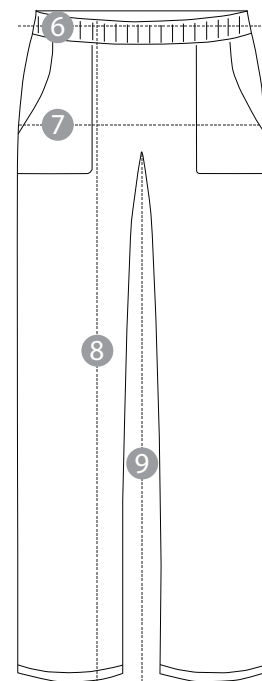
### Unisex trousers

• Trousers with fabric waist band at the front, elastic back and a hidden cord which can be adjusted for comfort and a perfect fit. Simple design, straight cut that goes well with any type of top or gown.



Tabel Mărimi 1231

Mărime / Size	XS (34-36)	S (38-40)	M (42-44)	L (46-48)	XL (50-52)	XXL (54-56)
6 Talie întinsă / Stretched waist	92	97	102	107	112	117
7 Circumferință șold / Hip circumference	92.5	98	103	107.5	113	118
8 Lungime / Length	99	102	105	107.5	109	110.5
9 Lungime interioară / Inner length	77	78	79	80	81	82



### Pantalon unisex

10 1593

• Pantalon lung cu elastic în talie, cu 2 buzunare aplicate, design simplu, croit drept, care se potrivește pentru orice model de bluză sau halat.

### Unisex trousers

• Trousers with 2 pockets and an elastic waist for comfort and a perfect fit. Simple design, straight cut that goes well with any type of top or gown.

Tabel Mărimi 1593

Mărime / Size	XS (34-36)	S (38-40)	M (42-44)	L (46-48)	XL (50-52)	XXL (54-56)
3 Circumferință talie / Waist circumference	64	64	70	72	78	76
6 Talie întinsă / Stretched waist	106	110	112	118	122	126
7 Circumferință șold / Hip circumference	105	106	110	112	122	124
8 Lungime / Length	101	102	103	103	104	104
9 Lungime interioară / Inner length	74	74	74.5	75	75	75



### Halat polar unisex

10 1875

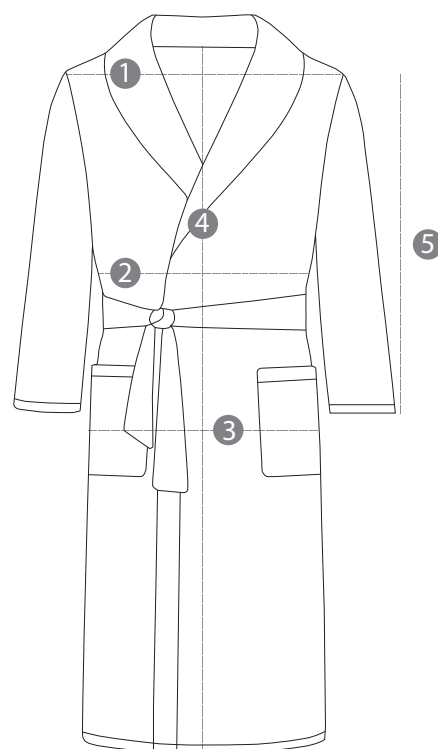
• Un halat cu mânecă lungă, guler rotunjit și două buzunare aplicate. Confortabil și călduros, acest halat clasic de lungime medie completează perfect orice uniformă profesională.

### Unisex polar robe

• A robe with long sleeves, a rounded lapel collar and two pockets. Comfortable and warm, this classic mid-length robe completes any professional uniform perfectly.



Guler rotunjit  
Rounded lapel collar



Tabel Mărimi 1875

Mărire / Size	XS (34-36)	S (38-40)	M (42-44)	L (46-48)	XL (50-52)	XXL (54-56)	XXXL (58-60)
1 Distanță între umeri / Shoulder width	43	44	48	49	51	53	55
2 Circumferință bust / Bust circumference	96	102	108	116	124	132	140
3 Circumferință talie / Waist circumference	96	102	108	116	124	132	140
4 Lungime centru spate / Back length	82	88	92	93	94	96.5	98
5 Lungime mânecă / Sleeve length	57	58	59	60	62	63	64

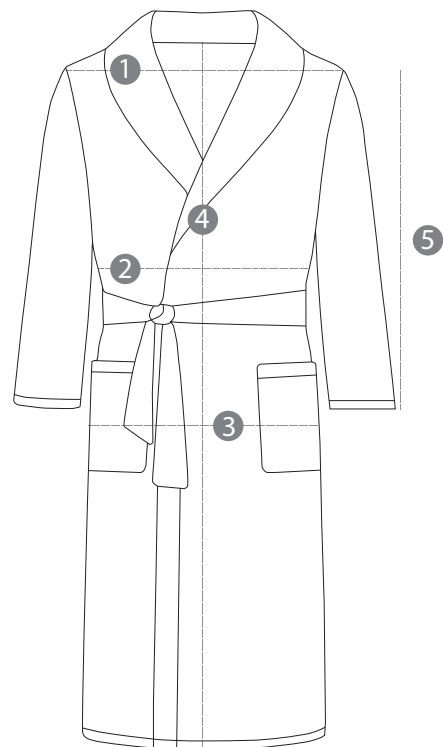
**Halat polar clasic**

- Guler tip tunică, mânecă lungă, 2 buzunare, cordon în talie

10 2194

**Classic polar robe**

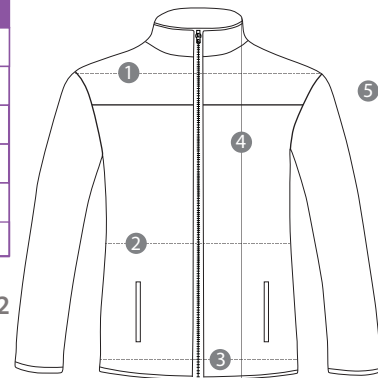
- A robe with long sleeves, a rounded lapel collar and two pockets. Comfortable and warm, this classic mid-length robe completes any professional uniform perfectly.

**Tabel Mărimi 2194**

Mărime / Size	S (38-40)	M (42-44)	L (46-48)	XL (50-52)	XXL (54-56)
1 Distanță între umeri / Shoulder width	45	48	51	54	57
2 Circumferință bust / Bust circumference	56	60	64	68	72
3 Circumferință talie / Waist circumference	56	60	64	68	72
4 Lungime centru spate / Back length	105	107	109	111	113
5 Lungime mânecă / Sleeve length	61	62	63	64	65

Tabel Mărimi 2032

Mărime / Size	XS (34-36)	S (38-40)	M (42-44)	L (46-48)	XL (50-52)	XXL (54-56)
1 Distanța între umeri / Shoulder width	46	47	49.5	50	53	54
2 Circumferință Bust / Bust circumference	101	114	118	126	130	136
3 Circumferință talie / Waist circumference	94	106	114	118	130	136
4 Lungime Centru Spate/ Back length	65	67.5	69	70	71	72.75
5 Lungime mânecă / Sleeve length	58	61	61.5	63	66	66.5



**Jachetă polar unisex**

- Mâneacă lungă, închidere cu fermoar și 2 buzunare laterale

**Unisex polar jacket**

- Long sleeves, with zipper and 2 side pockets

10

2032



**Vestă polar unisex**

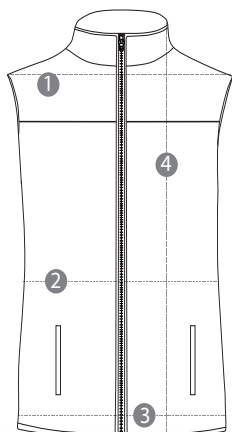
- Închidere cu fermoar și 2 buzunare laterale

**Unisex polar vest**

- With zipper and 2 side pockets

10

2033



Tabel Mărimi 2033

Mărime / Size	XS (34-36)	S (38-40)	M (42-44)	L (46-48)	XL (50-52)	XXL (54-56)	XXXL (58-60)
1 Distanța între umeri / Shoulder width	90	98	106	114	122	130	142
2 Circumferință Bust / Bust circumference	82	90	98	106	114	122	132
4 Lungime Centru Spate/ Back Length	93	94	95	96	97	98	100
7 Circumferință Șold / Hip circumference	110	118	126	134	142	150	160



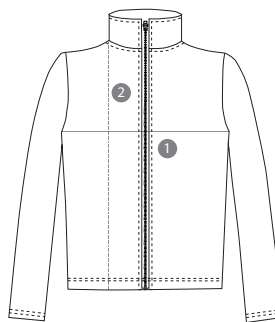
### Jachetă polar - bărbați

15 2474

- Guler înalt, fermoar cu cheiță din material, buzunare laterale, manșete cu margine elastică, talie cu șnur reglabil pe interior în laterale, model cambrat
- 300 g/m<sup>2</sup>

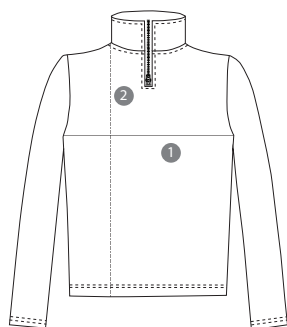
#### Men's polar jacket

- With lined collar, injected zip to tone with puller made of fabric, cuffs with elastic trim, side pockets, fitted cut, bottom hem with inner side adjusters
- 300 g/m<sup>2</sup>



Tabel Mărimi 2474

Mărime / Size	XS (34-36)	S (38-40)	M (42-44)	L (46-48)	XL (50-52)	XXL (54-56)
1 Distanța între umeri / Shoulder width	40	41	42	43	44	46
2 Circumferință Bust / Bust circumference	94	98	102	106	110	118
3 Circumferință talie / Waist circumference	88	92	96	100	106	118
4 Lungime Centru Spate/ Back length	63	64	65	66	67.5	70.5
5 Lungime mânecă / Sleeve length	60	61	62	63	64	66



### Hanorac din polar - damă

25 2475

- Guler înalt, fermoar la gât, manșete cu margine elastică, model cambrat
- 155 g/m<sup>2</sup>

#### Women's Microfleece

- With half zipper in neck, fitted cut and chin protector.
- Wristband with elastic ribbon to tone. Slim fit.
- 155 g/m<sup>2</sup>

Tabel Mărimi 2475

Mărime / Size	XS (34-36)	S (38-40)	M (42-44)	L (46-48)	XL (50-52)	XXL (54-56)
1 Distanța între umeri / Shoulder width	48.5	49.5	50.5	51.5	52.5	53.5
2 Circumferință Bust / Bust circumference	106	110	114	118	122	126
3 Circumferință talie / Waist circumference	100	104	108	112	116	120
4 Lungime Centru Spate/ Back length	68	69	70	71.5	73	74.5
5 Lungime mânecă / Sleeve length	63	63.5	64	64.5	65	65.5

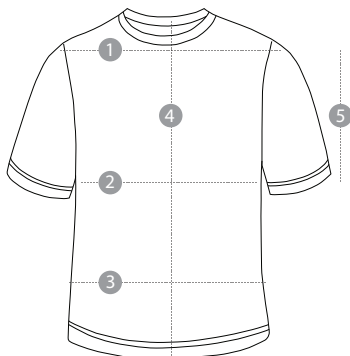
10 0859

**Tricou la baza gâtului**

• Tricou simplu din bumbac, la baza gâtului, cu design clasic.

**Plain t-shirt**

• Plain cotton t-shirt, round neckline, with classic design.



Tabel Mărimi 0859						
Mărime / Size	S (38-40)	M (42-44)	L (46-48)	XL (50-52)	XXL (54-56)	XXXL (58-60)
1 Distanță între umeri / Shoulder width	42	45	47	48	53	56
2 Circumferință bust / Bust circumference	99	102	106	112	120	128
3 Circumferință talie / Waist circumference	99	102	106	112	120	128
4 Lungime centru spate / Back length	67	69	70	71	72	75
5 Lungime mânecă / Sleeve length	19	20	21	21	22.5	23

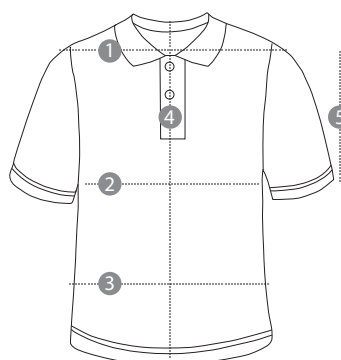
**Tricou cu guler și nasturi**

• Tricou din bumbac, cu guler și nasturi. Design clasic.

10 0860

**Polo shirt with buttons**

• Cotton Polo T-shirt, with collar, buttons and classic design.



Tabel Mărimi 0860						
Mărime / Size	S (38-40)	M (42-44)	L (46-48)	XL (50-52)	XXL (54-56)	XXXL (58-60)
1 Distanță între umeri / Shoulder width	44	48	48	52	54	58
2 Circumferință bust / Bust circumference	100	106	110	114	120	128
3 Circumferință talie / Waist circumference	100	106	110	114	120	128
4 Lungime centru spate / Back length	69	69	75	75	75.5	76
5 Lungime mânecă / Sleeve length	20	21	22	22	23	23



**Bluză de corp**

25

2471

• Bluză de corp de bărbați cu guler rotund. Bandă întărită pentru acoperirea cusăturii la guler. Material respirabil și confortabil.

**Underwear t-shirt**

• Long sleeve underwear men's t-shirt with 1x1 rib crew neck. Reinforced covered seams in collar. Breathable and comfortable fabric

**Tabel Mărimi 2471**

Mărime / Size	S	M	L	XL	XXL	XXXL
1 Circumferință bust Bust circumference	88 cm	94 cm	100 cm	108 cm	116 cm	124 cm
2 Lungime / Length	66 cm	68 cm	70 cm	72 cm	73 cm	74 cm

**Tricou de corp**

25

2472

• Bluză de corp de bărbați cu guler rotund. Bandă întărită pentru acoperirea cusăturii la guler. Material respirabil și confortabil.

**Underwear t-shirt**

• Long sleeve underwear men's t-shirt with 1x1 rib crew neck. Reinforced covered seams in collar. Breathable and comfortable fabric

**Tabel Mărimi 2472**

Mărime / Size	S	M	L	XL	XXL	XXXL
1 Circumferință bust Bust circumference	88 cm	94 cm	100 cm	108 cm	116 cm	124 cm
2 Lungime / Length	66 cm	68 cm	70 cm	72 cm	73 cm	74 cm

**Maiou de corp**

25

2473

• Maiou de corp de bărbați cu bretele. Guler rotund și răscoiala mânecii în punct canalé 1x1. Bandă întărită pentru acoperirea cusăturii la guler.

**Underwear vest**

• Men's underwear vest with straps. Round neck and armholes in 1x1 rib knit. Reinforced covered seams on the collar. Breathable and comfortable fabric

**Tabel Mărimi 2473**

Mărime / Size	S	M	L	XL	XXL	XXXL
1 Circumferință bust Bust circumference	86 cm	92 cm	98 cm	106 cm	114 cm	122 cm
2 Lungime / Length	68 cm	70 cm	72 cm	74 cm	76 cm	78 cm



Tabel Mărimi 1655

8	Lungime / Length	37
11	Lungime panglică / Ribbon length	185
12	Lățime panglică / Ribbon width	3

**Șorț scurt cameristă**

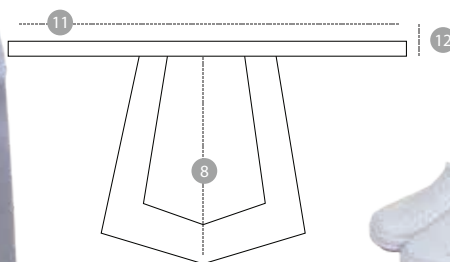
10

1655

• Șorț mărime unică cu margine color și legături la spate.

**Maid's short apron**

• Universal size apron with colored margin and tie straps at the back.

**Poncho**

• Uniformă fără mâneci, cu un decolteu rotund și cu legături în părțile laterale pentru ajustare. Are două buzunare laterale aplicate.

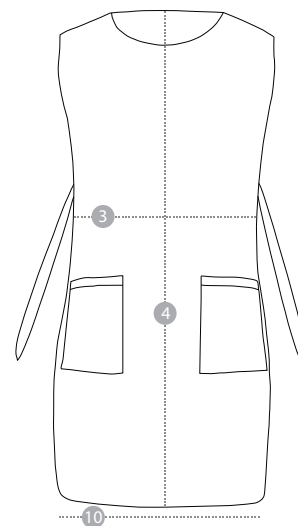
10

1656

**Poncho**

• Sleeveless uniform with rounded neckline and side ties for body adjustments. There are 2 pockets applied on the sides.

Tabel Mărimi 1656							
Mărime / Size	XS (34-36)	S (38-40)	M (42-44)	L (46-48)	XL (50-52)	XXL (54-56)	XXXL (58-60)
3 Circumferință Talie / Waist Circumference	83	88	93	98	103	108	113
4 Lungime Centru Spate / Back Length	77.5	78.5	79.5	80.5	81.5	82.5	83.5
10 Circumferință Terminație Produs / Product Hem Circumference	92	97	102	107	112	117	122





Tabel Mărimi 1652

Mărime / Size	XS (34-36)	S (38-40)	M (42-44)	L (46-48)	XL (50-52)	XXL (54-56)	XXXL (58-60)
2 Circumferință bust / Bust circumference	86	93	100	107	118	131	139
3 Circumferință talie / Waist circumference	76	83	92	100	108	119	127
4 Lungime centru spate/ Back length	72.5	75	75	76	77	80.5	81.5
10 Circumferință terminație produs / Product hem circumference	100	105	114	124	130	141	149

### Halat scurt cameristă

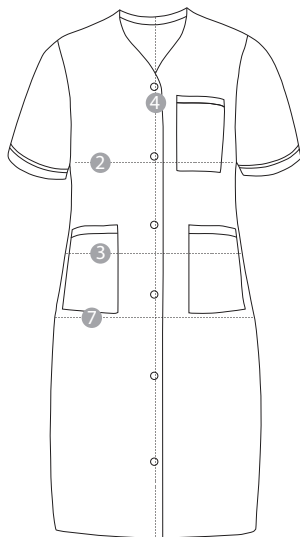
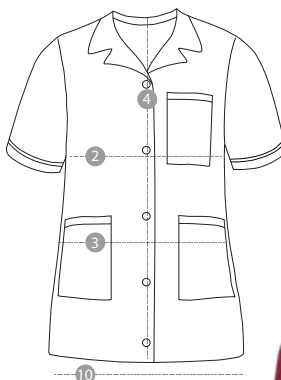
10

1652

• Halat cu mânecă scurtă, ușor cambrat pe talie. Are o bandă la spate care accentuează silueta feminină. Model bicolor cu 3 buzunare aplicate, dintre care unul pe piept. Are guler cu rever petrecut cu 5 nasturi cusuți pe partea stângă.

### Maid's short gown

• Short gown with short sleeves and a slightly slimmed waist. With a band on the back side that accentuates the feminine shape. The bicolor gown features a lapel collar and a V-shaped, overlapped neckline. There are 3 applied pockets including one on the chest and 5 front buttons.



### Halat lung cameristă

10

1653

• Halat lung cu mânecă scurtă, cu o croială clasică ce accentuează silueta feminină. Model bicolor prevăzut cu 3 buzunare aplicate, dintre care unul pe piept. Are anchior în formă de "V" petrecut cu 6 nasturi cusuți pe partea stângă.

### Maid's long gown

• Long gown with short sleeves, with a classic cut which accentuates the feminine shape. The bicolor gown features a V-shaped, overlapped neckline, 3 applied pockets including one on the chest and 6 front buttons.

Tabel Mărimi 1653

Mărime / Size	XS (34-36)	S (38-40)	M (42-44)	L (46-48)	XL (50-52)	XXL (54-56)	XXXL (58-60)
2 Circumferință bust / Bust circumference	92	102	111	117	129	135	143
3 Circumferință talie / Waist circumference	90	98	106	114	124	130	138
4 Lungime centru spate/ Back length	103	104	106	108	108	110	111
7 Circumferință șold / Hip circumference	98	108	116	122	130	138	146

**Șorț universal lung**

10

1827

• Mărime unică (70 x 90 cm), cu un buzunar pe centru,

**All-purposes long apron**

• One size (70 x 90 cm), with one central pocket.

**Tabel Mărimi 1387**

Mărime / Size	XS (34-36)	S (38-40)	M (42-44)	L (46-48)	XL (50-52)	XXL (54-56)	XXXL (58-60)
1 Distanță între umeri / Shoulder width	46	48	50	52	54	56	58
2 Circumferință bust / Bust circumference	98	106	114	122	130	138	146
3 Circumferință talie / Waist circumference	92	100	108	116	124	132	140
4 Lungime centru spate / Back length	72	73.5	75	76.5	78	79.5	81
5 Lungime mânecă / Sleeve length	53	54	55	56	57	58	59

**Cămașă bucătar bărbați**

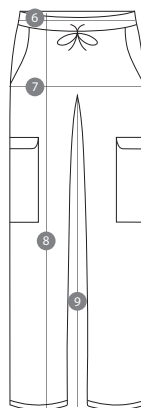
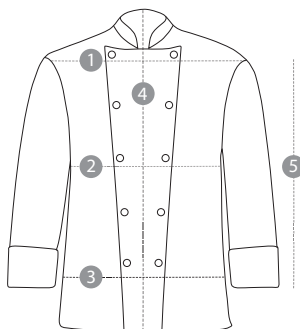
10

1387

• Cămașă de bucătar clasică, de lungime medie, cu mânecă lungă. Are guler tip tunică și dublu rând de butoni.

**Men's chef shirt**

• Classic chef's shirt, medium length, with long sleeves. With a tunic type collar and a double row of buttons.

**Pantalón bucătar bărbați**

10

1486

• Pantalón bucătar cu aspect clasic, cu bandă elastică și șnur. Design funcțional cu 5 buzunare (2 laterale, 2 pe coapse cu arici și unul la spate).

**Men's chef trousers**

• Chef's classic trousers, with an elastic band and cord. Functional design with 5 pockets (2 lateral pockets, 2 on the thighs with velcro and one in the back).

**Tabel Mărimi 1486**

Mărime / Size	XS (34-36)	S (38-40)	M (42-44)	L (46-48)	XL (50-52)	XXL (54-56)	XXXL (58-60)
6 Circumferință Talie Întinsă / Stretched Waist Circumference	87	95	103	111	119	127	135
7 Circumferință Șold / Hip Circumference	87	95	103	111	119	127	135
8 Lungime / Length	105	106.5	108	109.5	111	112.5	114
9 Lungime interioară / Inner Length	82	82.5	83	83.5	84	84.5	85

Tabel Mărimi 1427

Mărime / Size	XS (34-36)	S (38-40)	M (42-44)	L (46-48)	XL (50-52)	XXL (54-56)	XXXL (58-60)
1 Distanță între umeri / Shoulder width	36	38	40	42	44	46	48
2 Circumferință bust / Bust circumference	88	96	104	112	120	128	136
3 Circumferință talie / Waist circumference	75	83	91	99	108	117	126
4 Lungime centru spate / Back length	65	66.5	68	69.5	71	72.5	74
5 Lungime mânecă / Sleeve length	57	58	59	60	61	62	63

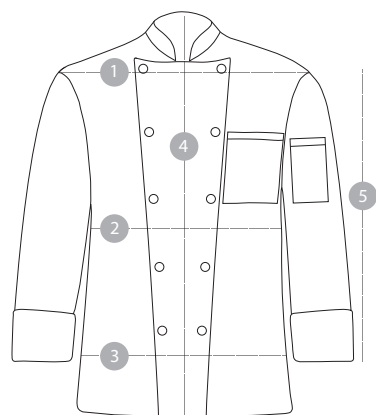
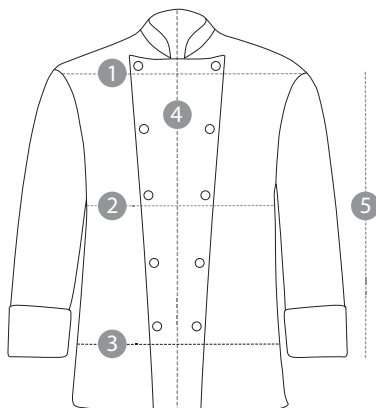
**Cămașă bucătar damă**

10 1427

• Cămașă de bucătar elegantă, cu mânecă lungă. Are guler tip tunică, iar mânșetele mâncilor sunt rotunjite și conturate cu altă culoare asortată cu cea a gulerului. Are o croială cambrată și butoni în dublu rând.

**Women's chef shirt**

• Elegant chef's shirt with long sleeves. With a tunic type collar, rounded cuff sleeves contured with another color, the same as the one of the collar. It has a slimmed waist and a double row of buttons.

**Cămașă bucătar bărbăți**

10 1389

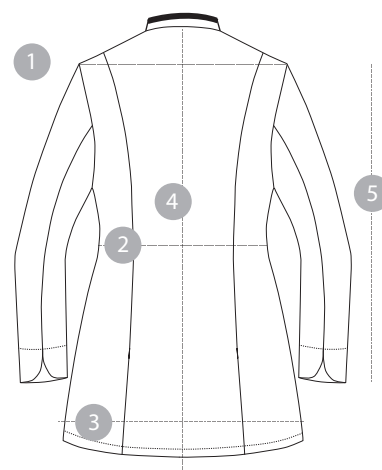
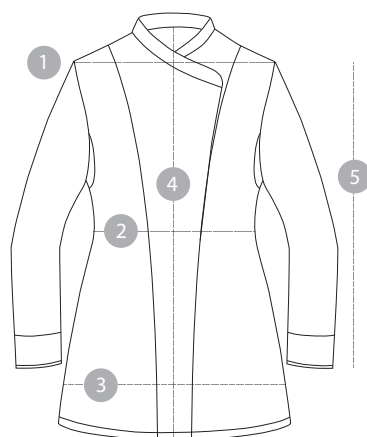
• Cămașă de bucătar elegantă, cu mânecă lungă, un buzunar frontal și un port pix pe mâneca stângă. Are guler tip tunică și dublu rând de butoni.

**Men's chef shirt**

• Elegant chef's shirt with long sleeves, a front pocket and a pen pocket on the left sleeve. With a tunic type collar and double row of buttons.



Mărime / Size	XS (34-36)	S (38-40)	M (42-44)	L (46-48)	XL (50-52)	XXL (54-56)	XXXL (58-60)
1 Distanță între umeri / Shoulder width	45	46	49	50	53	56	57
2 Circumferință bust / Bust circumference	94	102	110	116	126	130	142
3 Circumferință talie / Waist circumference	89	97	105	112	121	126	137
4 Lungime centru spate / Back length	72.5	74	75	75.5	78.5	79	81.5
5 Lungime mânecă / Sleeve length	54	53.5	56	55.5	58	59	60



### Tunică bucătar damă Modern

10 2137

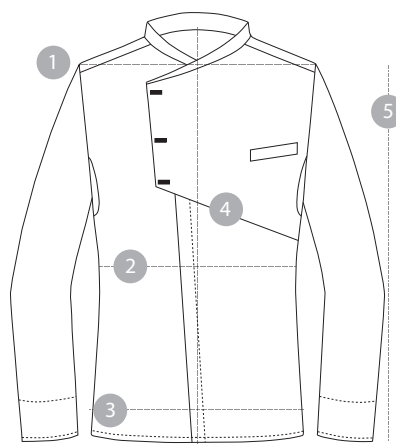
• Cămașă de bucătar modernă, cu manecă lungă. Are un guler tip tunică iar manșetele mâncilor sunt rotunjite și conturate cu altă culoare asortată cu cea a gulerului. Are o croială cambrată și închidere cu 6 capse, are un buzunar la piept pe partea stângă și un buzunar mic pe mâneca stângă. La subraț are un reper din tricot perforat, pentru o mai bună circulație a aerului.

### Women's chef tunic Modern

• Modern long-sleeved chef's shirt. It has a tunic-type collar and the cuffs of the sleeves are rounded and contoured with another color matching that of the collar. It has a curved cut and closure with 6 staples, it has a chest pocket on the left side and a small pocket on the left sleeve. At the armpit it has a perforated knit mark, for a better air circulation.

Tabel Mărimi 2137

Mărime / Size	XS (34-36)	S (38-40)	M (42-44)	L (46-48)	XL (50-52)	XXL (54-56)	XXXL (58-60)
1 Distanță între umeri / Shoulder width	35	36.5	38	39.5	41	42.5	44
2 Circumferință bust / Bust circumference	86	92	98	104	110	116	122
3 Circumferință talie / Waist circumference	77	83	89	95	101	107	113
4 Lungime centru spate / Back length	64.5	66.5	68.5	70.5	72.5	74.5	76.5
5 Lungime mânecă / Sleeve length	57	58.5	60	61.5	63	64.5	66



### Tunică bucătar bărbați Modern

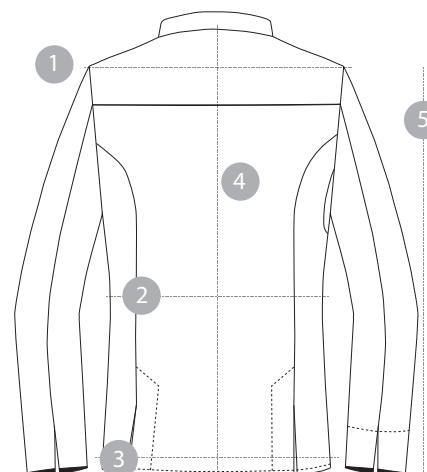
• Camasa de bucătar moderna, cu maneca lunga. Are un guler tip tunica iar mansetele manecilor sunt rotunjite si conturate cu alta culoare asortata cu cea a gulerului. Are o croiala cambrata si inchidere cu 7 capse, are un buzunar la piept pe partea stanga si un buzunar mic pe maneca stanga. La subrat are un reper din tricot perforat, pentru o mai buna circulatie a aerului.

### Men's Chef tunic Modern

• Modern long-sleeved chef's shirt. It has a tunic-type collar and the cuffs of the sleeves are rounded and contoured with another color matching that of the collar. It has a curved cut and closure with 7 staples, it has a chest pocket on the left side and a small pocket on the left sleeve. At the armpit it has a perforated knit mark, for a better air circulation.

10 2138

Tabel Mărimi 2138							
Mărime / Size	XS (34-36)	S (38-40)	M (42-44)	L (46-48)	XL (50-52)	XXL (54-56)	XXXL (58-60)
1 Distanță între umeri / Shoulder width	45	46.5	48	49.5	51	52.5	54
2 Circumferință bust / Bust circumference	98	104	110	116	122	128	134
3 Circumferință talie / Waist circumference	84	90	96	102	108	114	120
4 Lungime centru spate / Back length	69	71	73	75	77	79	81
5 Lungime mânecă / Sleeve length	63	64.5	66	67.5	69	70.5	72



**Șorț scurt bucătar MODERN**

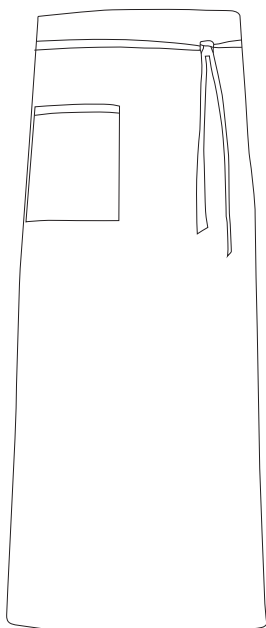
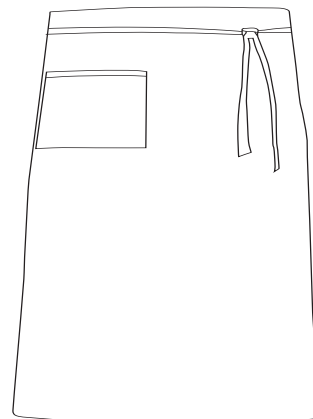
• Lungime 60 cm și lățime 85 cm, tercot/bumbac, color, marime universală

10

2139

**MODERN short chef apron**

• Length 60 cm, width 85 cm, no pocket, tercot / cotton, color



**Șorț lung bucătar MODERN**

• Lungime 90 cm și lățime 96 cm, cu un buzunar, tercot/bumbac, color, marime universală

10

2139

**MODERN long chef apron**

• Length 90 cm, width 96 cm, 1 pocket, tercot / cotton, color

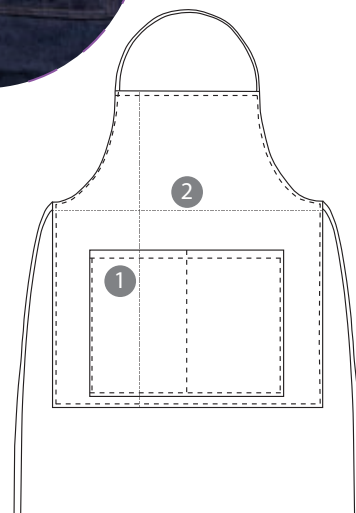


**Șorț scurt din denim**

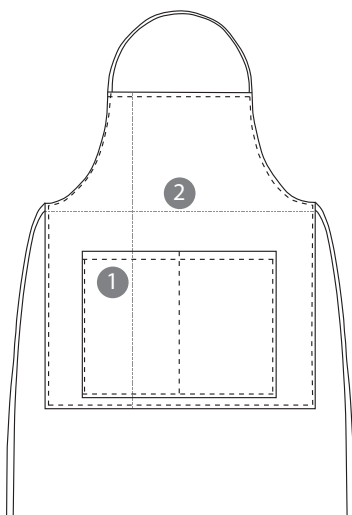
- Patru buzunare în față cu nituri, dintre care unul special pentru pix.
- Cordoane laterale în contrast de culoare
- 250 g/m<sup>2</sup>

**Short denim apron**

- Four front pockets with rivets, one of them specially for the pen. Contrasting tie straps
- 250g/m<sup>2</sup>

**Tabel mărimi 2482**

1 Lungime / Length	51
2 Circumferință bust Bust circumference	37

**Tabel mărimi 2483**

1 Lățime / Width	75
2 Circumferință bust Bust circumference	90

**Șorț lung**

- Bretele reglabile cu sistem de închidere din plastic, cordoane laterale, buzunar în față
- 220 g/m<sup>2</sup>

50 2483

**Long apron**

- Strap with plastic closure, lateral cords for lacing, front pocket
- 220g/m<sup>2</sup>



**Pantolon de lucru unisex cu pieptar**

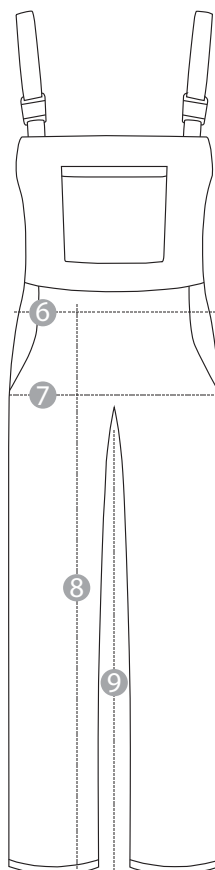
• Pantolon lung cu pieptar și elastic în partea din spate. Are 2 bretele reglabile cu 2 catarame și este dotat cu 2 buzunare laterale oblice. Pantolon versatil și rezistent, potrivit pentru o varietate de domenii de lucru.

**Unisex work bib overalls**

• Bib overalls with elastic back. They feature 2 adjustable straps with 2 buckles and 2 oblique side pockets. The overalls are versatile and durable, and are suitable for a variety of work fields.

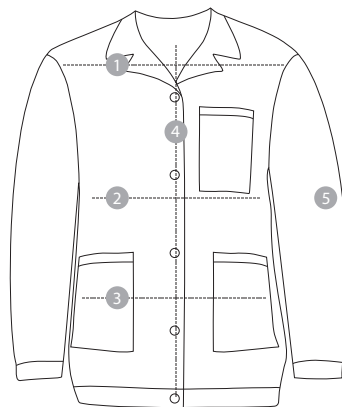


*baretă cu cataramă  
strap with buckle*



**Tabel Mărimi 0500**

Mărime / Size	XS (34-36)	S (38-40)	M (42-44)	L (46-48)	XL (50-52)	XXL (54-56)	XXXL (58-60)
6 Talie întinsă / Stretched waist	72	82	92	102	112	122	132
7 Circumferință șold / Hip circumference	90	97	104	111	119	126	133
8 Lungime / Length	102	104	107	109	112	114	117
9 Lungime interioară / Inner length	76	77	79	80	82	83	85



elasic la spate  
elastic back



### Haină de lucru unisex

• Haină de lucru cu mânecă lungă, prevăzută cu 3 buzunare încăpătoare. Are guler cu rever, elastic la spate și la mâneci, și se închide în față, cu 5 nasturi cusuți pe partea dreaptă. Jachetă versatilă și rezistentă, cu un design comod și funcțional, potrivită pentru o varietate de domenii de lucru.

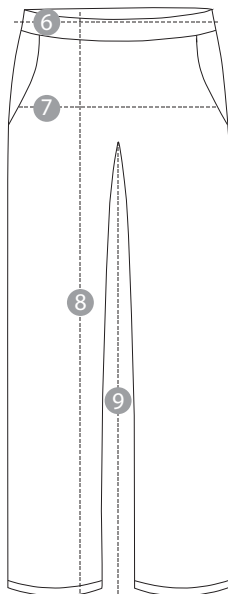
10

0354

### Unisex work jacket

• Work jacket with long sleeves and 3 spacious pockets. It has a lapel collar, elastic in the back and on the cuffs and is provided with 5 buttons sewn on the right side. This versatile and durable jacket has a comfortable and functional design, suitable for a variety of work fields.

Tabel Mărimi 0354							
Mărime / Size	XS (34-36)	S (38-40)	M (42-44)	L (46-48)	XL (50-52)	XXL (54-56)	XXXL (58-60)
1 Distanță între umeri / Shoulder width	42.5	45.5	48.5	51.5	54.5	57.5	60.5
2 Circumferință bust / Bust circumference	100	108	116	124	132	140	148
3 Circumferință talie / Waist circumference	99	107	115	123	131	139	147
4 Lungime centru spate / Back length	72	74	76	78	80	82	84
5 Lungime mânecă / Sleeve length	62	63	64	65	66	67	68



### Pantalon de lucru unisex

10

0499

• Pantalon lung cu bandă din material în partea din față, elastic în partea din spate, un șnur ascuns care poate fi ajustat pentru confort. Este dotat cu 2 buzunare laterale oblice. Pantalon cu o croială dreaptă, versatil și rezistent, potrivit pentru o varietate de domenii de lucru.

### Unisex work trousers

• Trousers with a fabric waist band at the front, elastic back and a hidden cord which can be adjusted for comfort. They feature 2 oblique side pockets. The trousers have a straight cut, are versatile and durable, and are suitable for a variety of work fields.

Tabel Mărimi 0499							
Mărime / Size	XS (34-36)	S (38-40)	M (42-44)	L (46-48)	XL (50-52)	XXL (54-56)	XXXL (58-60)
6 Talie întinsă / Stretched waist	76	86	96	106	116	126	136
7 Circumferință șold / Hip circumference	85	94	103.5	113	122.5	132	141.5
8 Lungime / Length	100	102	105	107	110	113	116
9 Lungime interioară / Inner length	76	77	79	80	82	83	85



**Bonetă colorată**

10 1487

- Cu legături la spate, asortată la uniforme.

**Color cap**

- With back ties, matching the uniforms.



*disponibilă în toate culorile uniformelor  
available in all colours of the uniforms*



**Bonetă Modern**

10 1896

- Cu legături la spate, asortată la uniforme.

**Modern cap**

- With back ties, matching the uniforms.



**Şapcă cu cozoroc**

10 0792

- Bumbac 100%, reglabilă.

**Cap hat**

- 100% Cotton, adjustable.



**Mască refolosibilă**

- Refolosibilă, din bumbac, 3 pliuri
- Color/imprimeu

50 2050



**Reusable mask**

- Reusable, made of cotton, 3 ply
- Color/printed

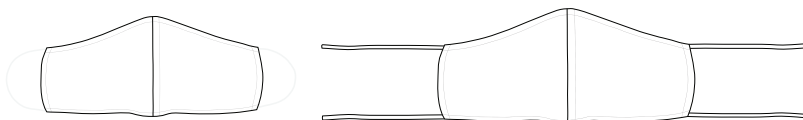


mărimi / sizes  
L 17.5 x 9.5 cm  
XL 20x10 cm

**Mască refolosibilă tip botniță**

- Refolosibilă, din bumbac, 24x12 cm
- Color/imprimeu

50 2123



**Reusable shaped face mask**

- Reusable, made of cotton, 24x12 cm
- Color/printed



**Mască refolosibilă**

- Refolosibilă, din bumbac, tip botniță 21x11 cm
- Fixare nas, color/imprimeu

50 2110



✓bumbac 100 %	✓20 x 12 cm
✓100 % cotton	✓20 x 12 cm
✓tip botniță	✓color/imprimeu
✓shaped	✓color/printed
✓dublă	✓cu elastic
✓dubled	✓ear-loop

**Reusable mask**

- Reusable, made of cotton, muzzle type, 21x11 cm
- Doubled, color/printed



**Saboți din piele perforați** 0339

- Cu talpă antiderapantă.

**Perforated leather clogs**

- With anti-slip sole.



albi / white 12



negri / black 12

mărimi / sizes 35-46

**Saboți cu talpă antiderapantă**

- Cu talpă antiderapantă.

**Clogs with anti-slip sole**

- With anti-slip sole.

12 2016



design medical / medical design



design stomatologic / dental design



design pediatric / pediatric design

mărimi / sizes 35-40

**Sandale de piele**

- Bombeu metalic, S1, talpă antiderapantă, negre

**Leather sandals**

- Metal toe cap, S1, anti-slip sole, black

10 2090



mărimi / sizes 39-47

**Saboți albi din piele perforați cu baretă ajustabilă**

- Cu talpă antiderapantă.

**Perforated white leather clogs with adjustable belt**

- With anti-slip sole.

12 0358



mărimi / sizes 35-46



### Saboți albi autoclavabili

25 0717

- Din cauciuc polimeric, cu talpa antiderapantă.
- Cu branțuri antibacteriene.

### White autoclavable clogs

- From rubber polymer with anti-slip sole.
- With antibacterial insoles.



mărimi / sizes 35-46



mărimi / sizes 35-46

### Branțuri pentru saboți

100 1305

- Antibacteriene, 80% poliester, 20% vâscoză
- Nu sunt autoclavabile

### Insoles for clogs

- Antibacterial 80% polyester, 20% viscose
- They are not autoclavable

### Cizme albe PVC pentru apă și noroi

10 0345

- Talpă PVC.
- Flexibilitate bună la temperaturi scăzute.

### White PVC boots for mud and water

- PVC sole.
- Good flexibility at low temperatures.



mărimi / sizes 36-46



### Cizme negre PVC pentru apă și noroi

10 0342

- Talpă PVC.
- Flexibilitate bună la temperaturi scăzute.

### Black PVC boots for mud and water

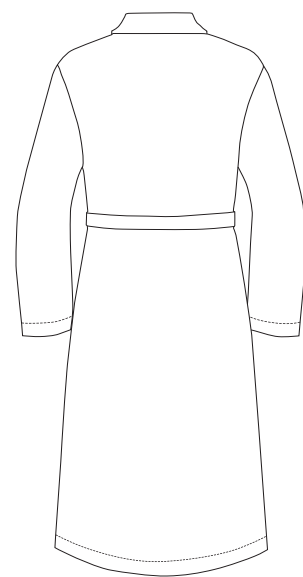
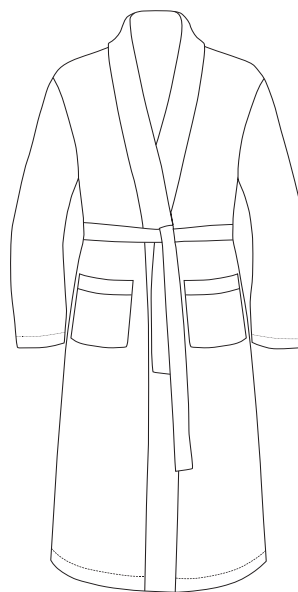
- PVC sole.
- Good flexibility at low temperatures.



mărimi / sizes 36-46



220gr/m<sup>2</sup>



**Halat de baie tip fagure Kimono**

- Din fire răsucite din bumbac netratat, crem
- Bumbac 100%

**Bathrobe gofer Kimono**

- From twisted yarn of untreated cotton
- 100% cotton

12 2087



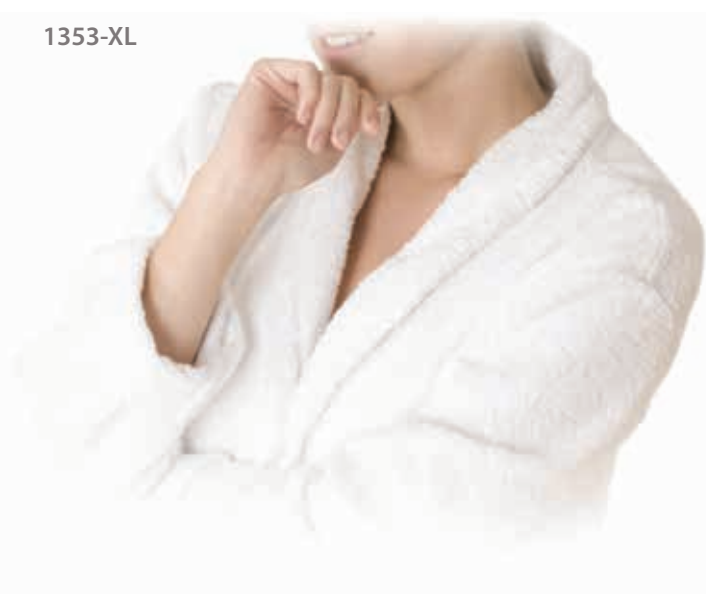


450g / m<sup>2</sup>

10  
10

1343-XL

1353-XL



**Halat baie cu guler, 100% bumbac flaușat alb**  
**Bathrobe with collar, 100% cotton double twisted thread**



30 x 50 cm  300  
 50 x 90 cm  100  
 70 x 140 cm  50

**Prosop 100% bumbac flaușat alb, 450 g/m<sup>2</sup>**      1342  
**Bath towel 100% cotton double twisted thread, 450 g/m<sup>2</sup>**



50x70cm, 700gr/m<sup>2</sup>      30 x 50 cm  250  
 50 x 90 cm  80  
 70 x 140 cm  40

**Prosop 100% bumbac flaușat alb, 600 g/m<sup>2</sup>**      1352  
**Bath towel 100% cotton double twisted thread, 600 g/m<sup>2</sup>**

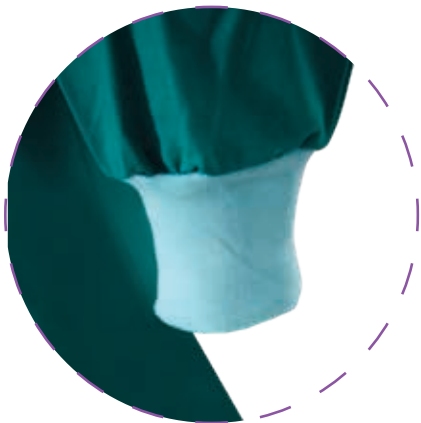


**Prosop Picioare**  46      1635  
**100% bumbac flaușat alb**  
**Bath towel**  
**100% cotton double twisted thread**





150 gr/m2



**Halat chirurgical resterilizabil**

- 100% bumbac, mansete din tricot elastic
- Sterilizabil la autoclav

**Surgical resterilizable gown**

- 100% cotton, elastic knitted cuffs
- Autoclavable

10 2088



damasc cu linii / lined damask

**Lenjerie de pat, damasc alb, 100% bumbac**

10

1448

- Pat Single: 3 piese - cearceaf pat 150 x 240 cm, cearceaf pilotă 150 x 210 cm, față de pernă 50 x 70 cm
- Pat Dublu: 4 piese - cearceaf pat 220 x 240cm, cearceaf pilotă 180 x 210 cm, față de pernă 50 x 70 cm
- Pat Matrimonial: 4 piese - cearceaf pat 220 x 240cm, cearceaf pilotă 220x240cm, față de pernă 50 x 70 cm - 2 buc

**White damask, bed linen, 100% cotton**

- Single bed: 3 pieces - bed sheet 150 x 240 cm, duvet cover 150 x 210 cm, pillowcase 50 x 70 cm
- Double bed: 4 pieces - bed sheet 220 x 240cm, duvet cover 180 x 210 cm, pillowcase 50 x 70 cm
- Matrimonial bed: 4 pieces - bed sheet 220 x 240cm, duvet cover 220 x 240 cm, pillowcase 50 x 70 cm - 2 pcs



50 x 70 cm

**Față de pernă, damasc alb  
100% bumbac  
White damask pillow case,  
100% cotton**

20

1708

**Cearceaf pat, damasc alb, 100% bumbac  
White damask, bed sheet, 100% cotton**

10

1483

90 x 200 cm 150 x 240 cm 220 x 240 cm 240 x 260 cm

**Cearceaf pilotă, damasc alb, 100% bumbac  
White damask, bed cover, 100% cotton**

10

1568

150 x 210 cm 180 x 210 cm 210 x 220 cm 220 x 240 cm

**Pătură polar  
Polar blanket**

10

2101

150x200 cm, 270 gr/m<sup>2</sup>

damasc cu pătrate  
damask with squares



Alte dimensiuni la comandă.  
Other sizes available on order.



Față de masă, damasc alb, 100% bumbac  
White damask, table cloth, 100% cotton

10 1567

120 x 146 cm 150 x 146 cm 180 x 146 cm

Napron, Damasc Alb, 145gr/mp  
White damask, table runner, 145 gr/mp

50 1829

80 x 80 cm

Față de masă Jacquard, motiv floral  
Table cloth Jacquard, floral motif

10 1985

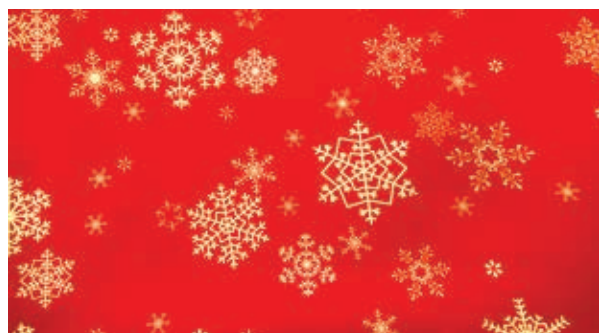
150 x 200 cm, 270gr/m<sup>2</sup>



Damasc alb  
120 x 146 cm 150 x 146 cm 180 x 150 cm

Față de masă 100% bumbac  
Table cloth, 100% cotton

10 1567



Fulgi zăpadă  
120 x 150 cm 180 x 150 cm 220 x 150 cm



Fundițe  
120 x 150 cm 180 x 150 cm 220 x 150 cm



Moș Crăciun  
120 x 140 cm 180 x 140 cm 220 x 140 cm



Oameni de zăpadă  
120 x 140 cm 180 x 140 cm 220 x 140 cm

**Ață Cusut multicolor poly 100%**

• 5000 m

12 6000

**Multicolor sewing thread poly 100%**

• 5000 m

**Ață brodat albastru / negru**

• 5000 m

12 6001

**Blue / black embroidery thread**

• 5000 m

**Forfecuță plastic cu inel de deget**

• 12 cm, cu lame metalice 3 cm

12 1576

**Plastic scissors with finger ring**

• 12 cm, with metal blades 3 cm

**Șnur poliester**

• alb, 029, 100 m

100 6002

**Polyester cord**

• white, 029, 100 m

**Trident plastic**

• 65 x 30 mm, negru

12 1816

**Plastic trident buckle**

• 65 x 30 mm, black



**Etichete textile mărimi**

- Alb
- 2.5 x 1 cm, 1000 buc

500

6004

**Textile size labels**

- White
- 2.5 x 1 cm, 1000 pcs

**Etichete textile compoziție**

- Alb, 1000 buc

200

6005

**ETICHETE LA COMANDĂ  
CUSTOM LABELS****Textile composition labels**

- White, 1000 pcs

**Centimetru croitorie**

- 150 cm

12

1931

**Tailoring centimeter**

- 150 cm

**Agațatori plastic pistol**

- 50 mm, 5000 bucati

12

6007

**Plastic gun sticks**

- 50 mm, 5000 pieces

**Elastic**

- 25 mm x 25 m
- 30 mm x 25 m

300

6003

**Elastic band**

- 25 mm x 25 m
- 30 mm x 25 m

**Banda bias preformată**

- 2 cm, 100% bumbac alb, 1m

135

6028

**Preformed bias tape**

- 2 cm, 10% white cotton, 1 m

**Art. 6011** 125 g/m<sup>2</sup>  
Țesătură Textilă Uni / Uni Textile Fabric  
Bumbac / Cotton 100%  
Lățime Țesătură / Fabric Width 240 cm



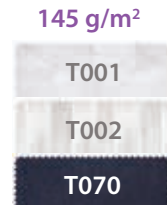
**Art. 6012** 140 g/m<sup>2</sup>  
Țesătură Textilă Uni / Uni Textile Fabric  
Bumbac / Cotton 35%  
Poliester / Polyester 65%  
Lățime Țesătură / Fabric Width 160 cm



**Art. 6012** 170 g/m<sup>2</sup>  
Țesătură Textilă Uni / Uni Textile Fabric  
Bumbac / Cotton 35%  
Poliester / Polyester 65%  
Lățime Țesătură / Fabric Width 160 cm



**Art. 1575**  
Țesătură Textilă /  
Textile Fabric  
Bumbac / Cotton 100%  
Lățime Țesătură /  
Fabric Width 160 cm



**Art. 6016**  
Țesătură Satin Uni /  
Uni Satin Fabric  
Lățime Țesătură /  
Fabric Width 100 cm



**Art. 6011** 125 g/m<sup>2</sup>  
Țesătură Textilă Imprimeu / Printed Textile Fabric  
Bumbac / Cotton 100%  
Lățime Țesătură / Fabric Width 240 cm



Tabelul de mărimi prezintă dimensiunile produselor finite în centimetri (nu măsurători corporale).

Pentru a afla ce mărime vă corespunde, puteți efectua următoarele măsurători. Utilizând un centimetru, măsurați direct peste lejeria de corp:

1. Circumferința bustului (peste partea cea mai proeminentă a bustului, trecând centimetrul sub braț și urcându-l ușor la spate);
2. Circumferința taliei (așezând centimetrul orizontal peste partea cea mai îngustă a taliei);
3. Circumferința șoldului (așezând centimetrul orizontal peste partea cea mai proeminentă a șoldurilor).

Rezultatele măsurătorilor trebuie să fie mai mici decât dimensiunile afișate în tabel. În funcție de lejeritatea dorită, la măsurile corporale se pot adăuga între 4 și 10 cm, identificând astfel mărimea potrivită.

Tabelul de mărimi este orientativ, pentru a se putea alege mărimea potrivită. În cazul în care mărimea dumneavoastră se încadrează între 2 măsuri, este recomandat să alegeți mărimea mai mare. Producătorului nu i se pot aduce reclamații ulterioare dacă la comandă nu s-a ales mărimea potrivită.

The size table shows the dimensions of finished products in centimeters (not body measurements).

To find out which size corresponds to you, you can perform the following measurements. Using one centimeter, measure directly over your undergarments:

1. Bust circumference (over the most prominent part of the bust, passing the centimeter under the arm and slightly over the back);
2. Waist circumference (placing the centimeter horizontally across the narrowest part of the waist);
3. Hip circumference (placing the centimeter horizontally across the most prominent part of the hips).

Measurement results must be smaller than the sizes shown in the table. Depending on the desired fit, you can add between 4 and 10 cm to your body measurements, thus identifying your most suitable size.

The table of measurements is indicative, to help you choose the right size. If your size falls between 2 measures, it is recommended that you choose the larger size. No further complaints can be made to the manufacturer if the wrong size has been chosen.

**Nasturi**  
• 2 orificii, transparent

1000 6006

**Buttons**  
• 2 holes, transparent



mărimi / sizes:  
0310-2825-28, 03102825-32

**Buton uniforma bucătar**  
• Diametru 13mm  
**Chef uniform button**  
• 13 mm diameter

50 1707



alb, negru, roșu / white, black, red  
100 buc / pcs

**Capse**  
• inox  
**Snaps**  
• Stainless steel

1000 6010



mărimi / sizes:  
10.5 x 10.5 mm, 15 x 15 mm

**Ocheți & șaibe**  
• marimea 5, 1000 buc

2000 6008

**Shanks & washers**  
• size 5, 1000 pcs



40cm / 50cm / 60 cm

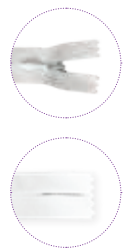
300

70cm / 80cm

200

**Fermoar ascuns**  
**Hidden zipper**

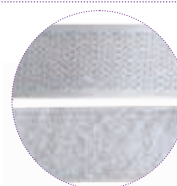
1727



**Bandă arici**  
• Alb  
• 1 cm x 1 m

20 6013

**Velcro tape**  
• White  
• 1 cm x 1 m

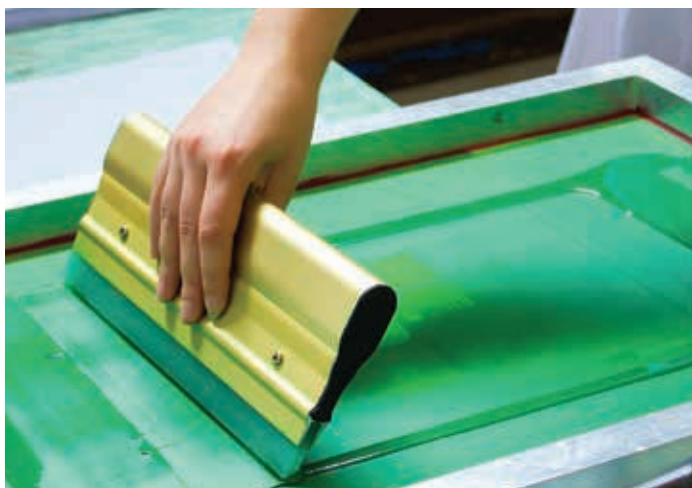




**PERSONALIZĂM ORICE ARTICOL TEXTIL**  
**WE PERSONALISE ALL TEXTILE ITEMS**



**SERIGRAFIE / SCREEN PRINTING**



**BRODERIE / EMBROIDERY**



Broderie multicolor / Multicolor embroidery



Ecusoane brodate pentru îmbrăcăminte și alte obiecte  
Embroided Badges for Clothing and Other Objects

Cu bandă arici (pentru a fi fixate) / With velcro (for attaching)



Simple (pentru a fi cusute) / Simple (for sewing)



**TRANSFER TERMIC / THERMAL TRANSFER**





20 x 30 cm    60 x 90 cm    90 x 135 cm    140 x 210 cm

300    50    40    20

**Drapel exterior**

• Tricolorul României din poliester.

**Outdoor flag**

• Romanian tricolor flaa from polvester.

1822



**Drapel interior cu franjuri**

• Tricolorul României din satin.

**Indoor flag with fringes**

• Romanian tricolor flag from satin.

10    1874



60 x 90 cm    90 x 135 cm    140 x 210 cm

50    40    20

**Drapel interior**

• Tricolorul României din satin.

**Indoor flag**

• Romanian tricolor flag from satin.

1823



Executăm toate tipurile și dimensiunile de steaguri.

We manufacture flags of all types and dimensions.



120 x 160 cm  
albastru / blue  
tercot 200 gr/m<sup>2</sup>

**Perdea cabină votare**

2122

**Curtain for the voting booth**



120 x 160 cm  
albastru / blue  
saten



### CROITORIE LA COMANDĂ

Articole textile și confecțiile realizate după tiparul clientului

- imprimare serigrafică
- broderie multicolor
- mărimi atipice
- dimensiuni speciale

**SOLICITA OFERTA !**

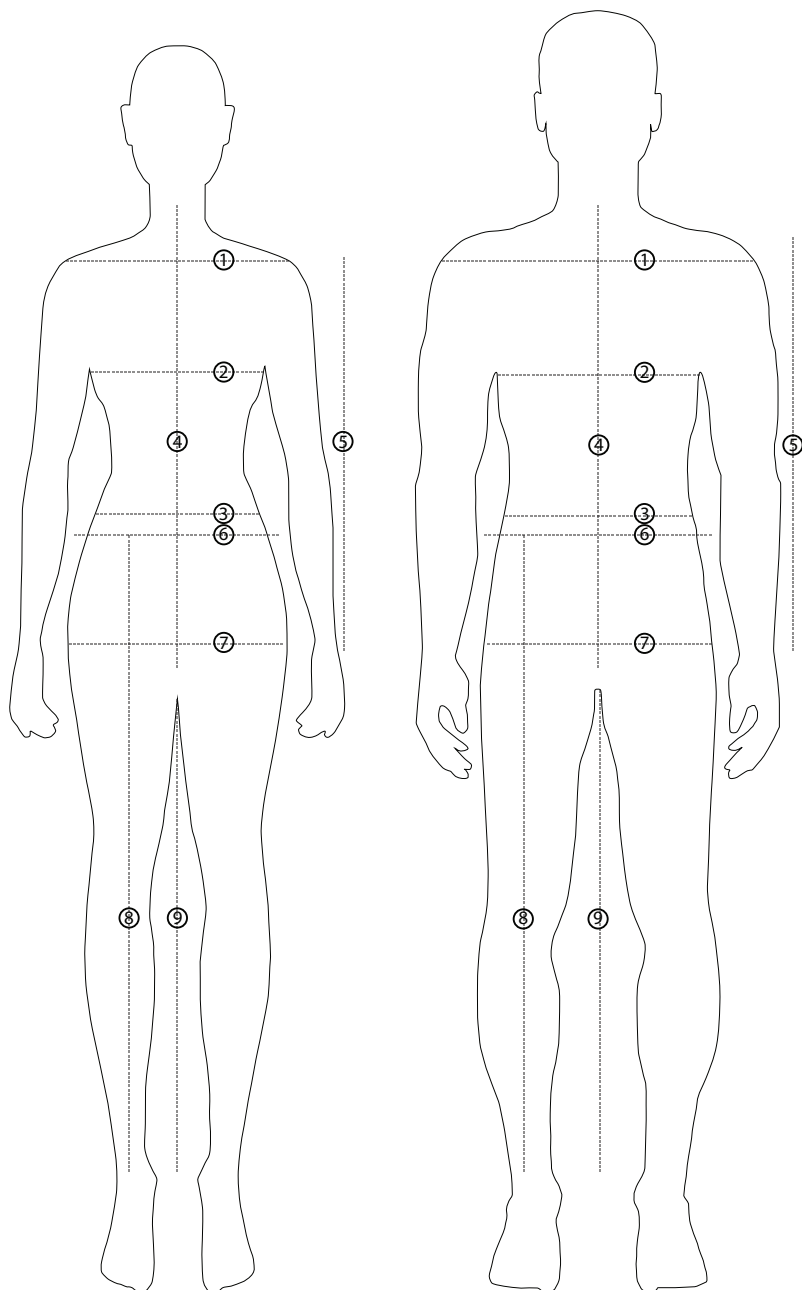


### CUSTOM TAILORING

Fabrics and clothings made according to the customer's pattern

- serigraphic printing
- multicolor embroidery
- atypical sizes
- special sizes

**REQUEST THE OFFER!**



①- Lățime umeri / Shoulder width

Având brațele pe lângă corp, se măsoară distanța între umeri, plasând centimetrul orizontal pe spate, deasupra omoplaților.

The distance measured between the shoulders, placing the centimeter horizontally on the back, above the shoulder blades, with the arms besides the body.

②- Circumferință bust / Bust circumference

Se măsoară deasupra celei mai proeminente părți ale bustului. / Measured above the most prominent part of the chest.

③- Circumferință talie / Waist circumference

Se măsoară circumferința în cea mai îngustă parte a taliei (între partea inferioară a coastelor și buric).

The measured circumference of the narrowest part of the waist (between the lower part of the ribs and the navel).

④- Lungime spate / Sleeve length

Se măsoară pe spate de la ceafă până la șold. / The back, measured from the back head to the hip.

⑤- Lungime mânecă / Sleeve length

Se măsoară de la umăr până la marginea mânecii. / Measured from the shoulder to the edge of the sleeve.

⑥- Circumferință talie întinsă / Stretched waist circumference

Se măsoară circumferința taliei sub partea cea mai joasă a abdomenului. Mărimile din tabel reprezintă circumferința produsului cu elasticul întins.

The circumference of the waist, measured below the lower part of the abdomen.

⑦- Circumferință șold / Hip circumference

Se măsoară circumferința în cea mai lată parte a șoldurilor (cea mai proeminentă parte a mușchilor fesieri).

The circumference measured around the widest part of the hips (the most prominent part of the gluteal muscles).

⑧- Lungime produs / Product length

Se măsoară din talie până la tălpi. / Measured from the waist to the soles.

⑨- Lungime interioară / Inner length

Se măsoară de la tur până la gleznă. / Measured from the seat of the trousers to the ankle.

⑩- Circumferință terminație produs / Product hem circumference

Nu se măsoară - se afișează în tabel dimensiunea produsului. / Not to be measured. It is displayed in the product size table.



Pozele prezentate în acest catalog au un caracter informativ și nu creează informații contractuale, întrucât designul produselor poate varia și pot exista diferențe între acestea și produsele existente la un moment dat în stoc!

The pictures presented in this catalog are for illustration purpose only and do not create contractual obligations because the design of the products may vary and there may be differences between them and the existing products in stock!



www.vetro.ro  
 Pozele prezentate în acest catalog au un caracter informativ și nu creează informații contractuale. Întrucât designul produselor poate varia și pot exista diferențe între acestea și produsele existente la un moment dat în stoc!

021 211 31 68 (int. 244)  
 0723 563 862  
 021 210 40 88  
 sales@vetro.ro

Str. Constantin Drăgan nr.20,  
 Sector 3, 032855, București

N 44° 22' 46" & E 26° 11' 49"

**IMPORTER & WHOLESALE SINCE 1996**

**Calendar 2021**

IANUARIE	FEBRUARIE	MARTIE	APRILIE	MAI	IUNIE
L M M J V S D 4 5 6 7 8 9 10 11 12 13 14 15 16 17 18 19 20 21 22 23 24 25 26 27 28 29 30 31	L M M J V S D 1 2 3 4 5 6 7 8 9 10 11 12 13 14 15 16 17 18 19 20 21 22 23 24 25 26 27 28	L M M J V S D 1 2 3 4 5 6 7 8 9 10 11 12 13 14 15 16 17 18 19 20 21 22 23 24 25 26 27 28 29 30 31	L M M J V S D 1 2 3 4 5 6 7 8 9 10 11 12 13 14 15 16 17 18 19 20 21 22 23 24 25 26 27 28 29 30	L M M J V S D 1 2 3 4 5 6 7 8 9 10 11 12 13 14 15 16 17 18 19 20 21 22 23 24 25 26 27 28 29 30 31	L M M J V S D 1 2 3 4 5 6 7 8 9 10 11 12 13 14 15 16 17 18 19 20 21 22 23 24 25 26 27 28 29 30
IULIE	AUGUST	SEPTEMBRIE	OCTOMBRIE	NOIEMBRIE	DECEMBRIE
L M M J V S D 1 2 3 4 5 6 7 8 9 10 11 12 13 14 15 16 17 18 19 20 21 22 23 24 25 26 27 28 29 30 31	L M M J V S D 1 2 3 4 5 6 7 8 9 10 11 12 13 14 15 16 17 18 19 20 21 22 23 24 25 26 27 28 29 30 31	L M M J V S D 1 2 3 4 5 6 7 8 9 10 11 12 13 14 15 16 17 18 19 20 21 22 23 24 25 26 27 28 29 30	L M M J V S D 1 2 3 4 5 6 7 8 9 10 11 12 13 14 15 16 17 18 19 20 21 22 23 24 25 26 27 28 29 30 31	L M M J V S D 1 2 3 4 5 6 7 8 9 10 11 12 13 14 15 16 17 18 19 20 21 22 23 24 25 26 27 28 29 30	L M M J V S D 1 2 3 4 5 6 7 8 9 10 11 12 13 14 15 16 17 18 19 20 21 22 23 24 25 26 27 28 29 30 31